

특수공시 사업 목록

(2016. 12. 31.기준 / 단위 : 억원)

분 야 별	사 업 명	총사업비	공정율
일반공공행정	○ 신안 공설운동장 조성	156	100
문 화 및 관 광	○ 예술의 섬 조성	92	70
	○ 임자 만구음관 복원 조성	48	100
	○ 세계 해태상 테마공원 조성	39	23
환 경 보 호	○ 세계 생태수도 섬 조성사업	120	51
	○ 신안 해안모실길 조성 사업	62	53
사 회 복 지	○ 신의면 복지회관 건립	23	100
농림해양수산	○ 팔금 소심지구 지방관리방조제 개보수사업	22	5
국 토 및 지 역 개 발	○ 안좌 ~ 자라간 연도교 가설공사	498	78

1

신안공설운동장 조성

목 적

- 신안군민의 건전한 여가활동 및 체력 향상을 지원하고 각종 행사를 통한 군민 화합은 물론 각종 체육경기 및 문화행사 개최

사업 개요

- 위 치 : 신안 공설운동장 조성사업
- 사업 량 : 관람석5,000석, 인조구장, 트랙, 주차장(304대)
- 총사업비 : 15,628백만원 (국비 4,450 군비 11,178)
- 사업기간 : 2008 ~ 2016

추진현황 및 계획

- 2005. 05 : 투융자심사완료
- 2010. 05 : 부지매입완료
- 2011. 02 : 지방건설기술심의완료
- 2011. 03 : 문화재 지표조사완료
- 2011. 05 : 실시계획승인
- 2011. 06 : 조달청 공사원가 사전심의 완료
- 2011. 08 : 현재 문화재시굴조사 실시
- 2012. 03 : 문화재시굴조사 → 발굴조사 전환
- 2013. 06 : 공사계약 및 착공
- 2016. 10 : 공사 준공

기 대 효 과

- 전문 체육인프라 시설을 집약적으로 구축하여 각종 체육대회 유치

연도별 사업비 투자현황

구분	연도별 비교(단위 : 백만원)				
	합계	2014년이전	2015년	2016년	2017년이후
사업비	15,628	13,195	1,900	533	0

 테마별 위치도



2 예술의 섬 조성

목 적

- 한국을 대표하는 서양화가 김환기 화백의 고향인 안좌도를 문화예술의 고장으로 조성하여 지역 이미지 제고 및 다양한 콘텐츠 개발을 통한 지역경제 활성화에 기여

사업 개요

- 위 치 : 신안군 안좌면 일원
- 사업비 : 9,200백만원 (광특 5,400 도비 200 군비 3,600)
- 사업기간 : 2011 ~ 2018
- 사업내용 : 예술창작공방 리모델링, 지역문화 콘텐츠, 역사의 시간, 상징 조형물 등

추진현황 및 계획

- 2011. 05 : 기본계획 용역 완료
- 2011. 10 ; 투융자심사 완료
- 2012. 12 : 실시설계 용역 완료
- 2013. 05 : 시설사업(건축·토목·조경)1차분 착공
- 2014. 12 : 시설공사(창작공방 및 테마공원) 준공
- 2015. 05 : 고대화석 및 광물 등 전시시설 준공
- 2015. 10 : 테마공원 예술조형물 설치 완료
- 2016. 06 : 예술의 섬 조성사업(2단계) 건축공사 준공
- 2017. 12 : 예술의 섬 조성사업(3단계-인조잔디 및 주차장 조성 등) 준공 예정

기대 효과

- 문화 예술을 대표하는 고장으로 위상 강화 및 새로운 명소로서 가치증진과 수용확대를 통한 관광자원으로 활용

연도별 사업비 투자현황

구분	연도별 비교(단위 : 백만원)				
	합계	2014년이전	2015년	2016년	2017년이후
사업비	9,200	3,333	2,000	1,175	2,742

테마별 위치도



방월 고인돌	김환기 생가	안창초등학교

3 임자 만구음관 복원 조성

목 적

- 조희룡 선생의 유배생활 흔적을 복원하여 후손들의 문화탐방, 체험학습장으로 활용하고 지역경제 활성화에 기여

사업 개요

- 위 치 : 신안군 임자면 이흑암리 일원
- 사업 량 : 적거지복원, 돌담복원, 야외상징물 등
- 총 사업 비 : 4,800백만원
- 사업 기 간 : 2011년 ~ 2017년

추진현황 및 계획

- '10년 11월 : 기본계획 완료
- '12년 11월 : 실시설계 완료
- '13년 3월 : 사업 계약 및 착공
- '16년 2월 : 조희룡기념관 준공
- '16년 10월 : 편의시설 조성공사 사업계약 및 착공
- '17년 3월 : 사업 준공

기 대 효 과

- 조희룡 선생에 대한 새로운 조명으로 다양한 문화 체험장으로 활용하고, 주변 관광과 연계하는 관광 상품 제공

연도별 사업비 투자현황

구분	연도별 비교(단위 : 백만원)				
	합계	2014년이전	2015년	2016년	2017년이후
사업비	4,800	2,833	750	1,217	0

조성계획도



조희룡기념관 조감도

만구음관 경관 계획-1



4

세계 해태상 테마공원 조성

목 적

- 새천년대교 개통을 대비하여 상상의 동물 해태를 테마로 한 공원을 조성하여 섬 관광자원을 확충을 통한 지역경제 활성화 기여

사업 개요

- 위 치 : 신안군 안좌면 읍동리 641번지 일원(신촌저수지)
- 사업 량 : 전시관 1동, 해태상 실내·외 전시 등
- 총 사업 비 : 3,855백만원(지특 2,280, 군비 1,575)
- 사업 기 간 : 2016년 ~ 2018년

추진현황 및 계획

- '15년 4월 : 해태상 등 전시작품 영구기탁 협약체결
- '15년 5월 : 지방재정투자심사 완료
- '16년 6월 : 타당성검토 및 기본계획 용역 완료
- '16년 7월 : 계획설계(디자인) 용역 완료
- '17년 7월 : 건축물 실시설계 완료
- '17년 8월 : 착공예정
- '18년 8월 : 준공예정

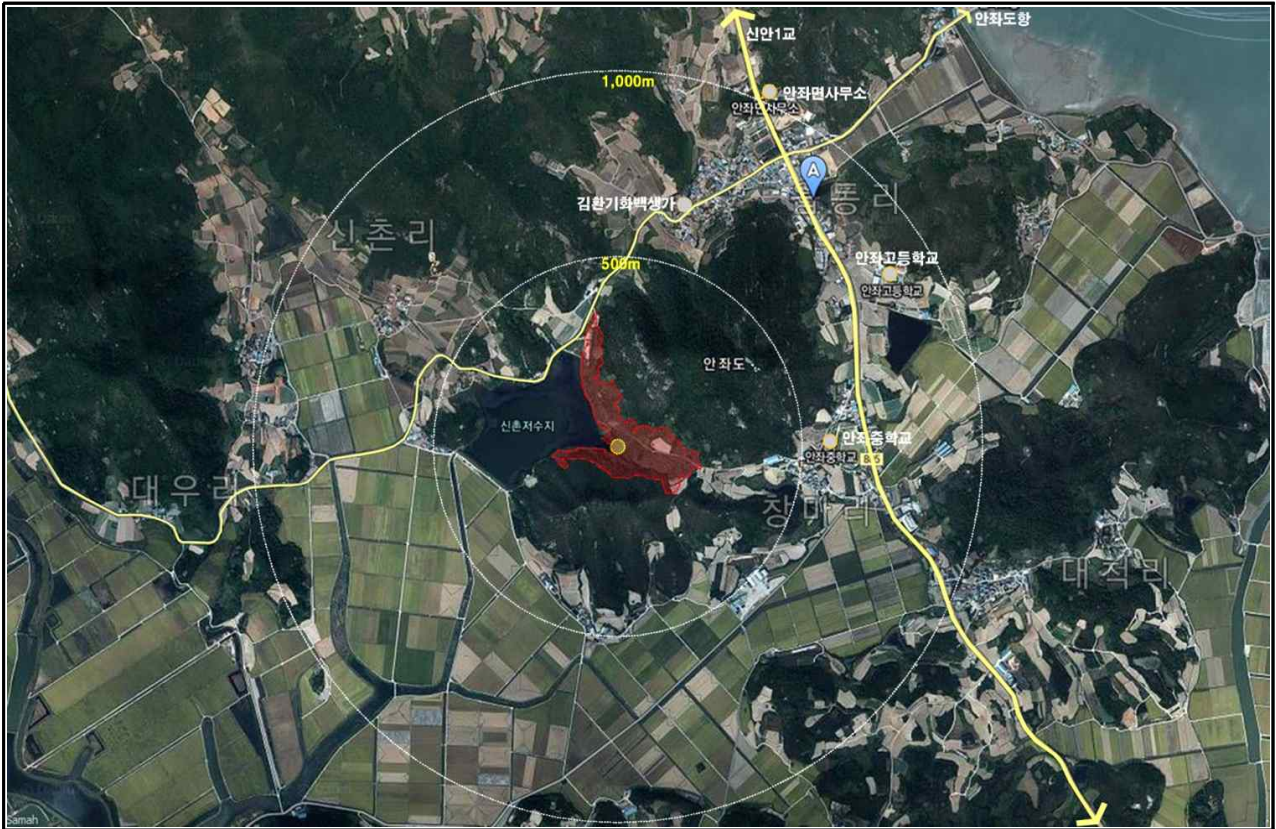
기 대 효 과

- 안좌지구 농촌테마공원 및 김환기 미술관과 연계조성하여 우리군을 대표하는 관광자원으로 활용

연도별 사업비 투자현황

구분	연도별 비교(단위 : 백만원)				
	합계	2014년이전	2015년	2016년	2017년이후
사업비	3,855	-	-	888	2,967

위치도



전경사진





5 세계 생태수도 섬 조성사업

목 적

- 도초도 내 다양한 생태교육 관광자원을 조성, 이를 고유 상품화하여 섬 전역을 생태교육·관광·체험에 대한 목적지로서의 기반시설 조성

사업 개요

- 지 구 수 : 1개소
- 사 업 량 : 생태교육 통합센터조성, 신재생에너지 도입 및 활성화, 갯벌 체험학습장 조성, 철새탐조 학습장 조성, 해안지오파크 조성
- 총 사 업 비 : 12,000백만원(지특 50%, 군비 50%)
- 사 업 기 간 : 2013 ~ 2020

추진현황 및 계획

- 2012. 06. : 투융자심사완료
- 2016. 06. : 신재생에너지 도입 및 활성화 완료
- 2016. 12. : 생태통합센터 조성 완료
- 2017. 06. : 갯벌체험장 조성 완료

기 대 효 과

- 살고 싶고, 찾고 싶은 휴양정주공간을 조성하여 도서지역사회 유지·발전에 이바지함.
- 전라남도 환경교육센터 교육생 유치에 따른 지역경제 활성화 및 친환경군 이미지 제고

연도별 사업비 투자현황

구분	연도별 비교(단위 : 백만원)				
	합계	2014년이전	2015년	2016년	2017년이후
사업비	12,000	2,800	1,000	900	7,300

 위치도



 전경사진



6 신안 해안모실길 조성 사업

목 적

- 신안 해안모실길 조성으로 섬트레킹 코스 개발 및 섬 생태자원과 역사 문화 자원을 연계한 녹색도보관광 자원 확보

사업 개요

- 지 구 수 : 1개소
- 사 업 량 : 26개섬 74개모실길 500km조성
- 총 사 업 비 : 6,200백만원(지특 50%, 군비 50%)
- 사 업 기 간 : 2012 ~ 2021

추진현황 및 계획

- 2011. 06. : 투융자심사완료
- 2012. 12. : 비금모실길 5개코스 74.6km 완료
- 2013. 08. : 임자모실길 4개코스 64.4km 완료, 장산 에코브리지 조성
- 2014. 12. : 자은 해안데크탐방로 조성
- 2016. 12. : 암태모실길 5개코스 52km 완료, 팔금 전망대 조성

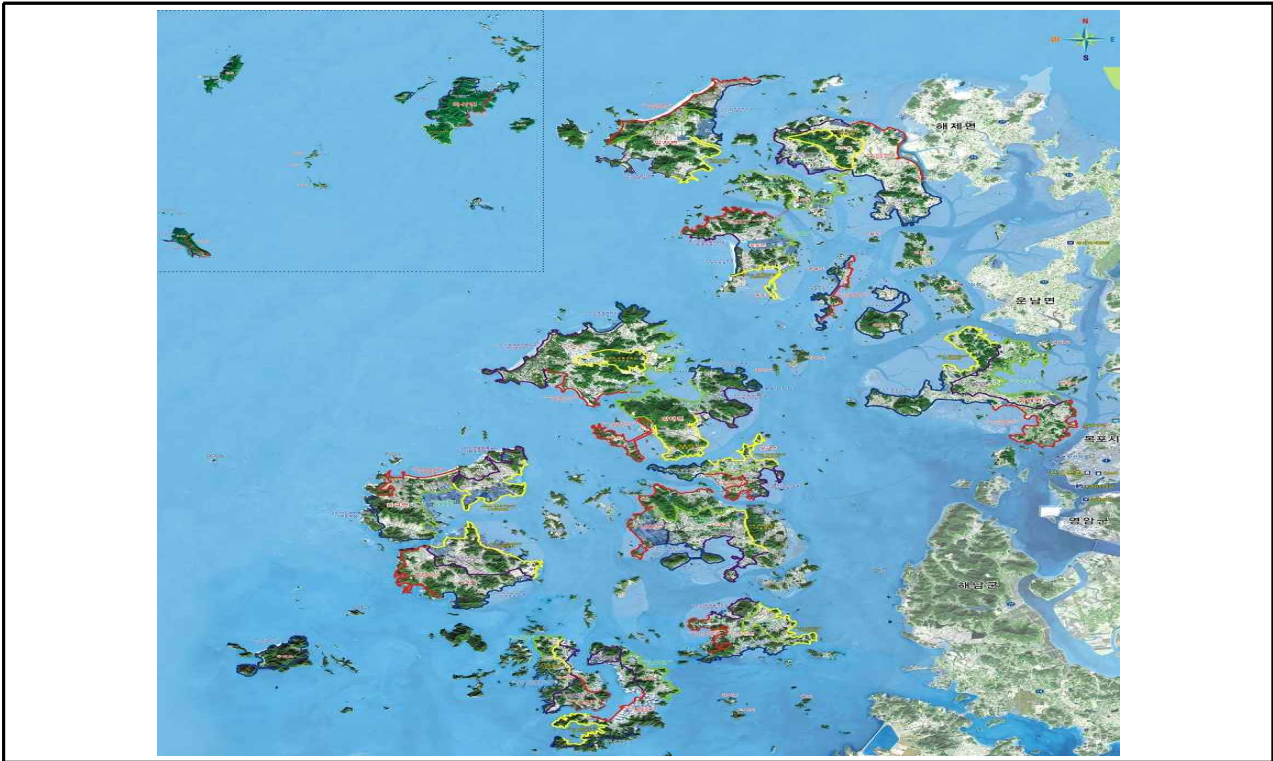
기 대 효 과

- 국내에서 가장 많은 섬과 풍부한 해양자원을 보유한 우리군 생태환경을 활용 섬 도보여행의 새로운 틀을 마련 및 섬관광의 활성화

연도별 사업비 투자현황

구분	연도별 비교(단위 : 백만원)				
	합계	2014년이전	2015년	2016년	2017년이후
사업비	6,200	2,500	400	360	2,940

위치도



전경사진

중심권
해질녘따라 사랑찾아 걷는
자은도 **해사랑길**

1-2구간 : 해넘이길
(총거리 9.7km 도보 2시간 30분)

2-3구간 : 간들속속임길
(총거리 11.5km 도보 3시간 30분)

등산로 : 그림움마루
(총거리 5.5km 도보 2시간 30분)

3-4구간 : 다은모래길
(총거리 11.5km 도보 3시간 30분)

해사랑길 탐방로 구간

- 해넘이길 (추천탐방로) ①-②
- 간들속속임길 ②-③
- 다은모래길 ③-④
- 그림움마루 (등산로) ●-●
- 천도천색자연거길 ●-●

추천탐방로 스토리텔링

①-② 해넘이길

일진왜란 당시 참전했다가 탈영한 영나라 병사 푸시춘은 섬사람들의 온정으로 섬에서 평화로운 삶을 살 수 있었다. 하지만 고향에 두고 온 가족들을 그리워하는 마음은 어쩔 수 없었다. 보다. 그래서 자은도에서 고향이 가장 잘 보이는 언덕에 올라 해넘이를 보면서 하루를 마무리했다. 해넘이길을 걸으며 푸시춘의 그리움을 생각하며 열매 있는 가족을 생각해 보자.

범례

공적사라곳	숙박
기종점	음식점
추천 탐방로	추천 탐방로 보조동선
탐방로	탐방로 보조동선
천도천색자연거길	등산로

7 신의면 복지회관 건립

목 적

- 노인복지증진사업의 구심체 역할과 위상을 강화하고 다양한 복지 욕구에 대한 충족과 종합서비스 제공
- 노인여가시설 거점시설 확충으로 거동이 불편한 어르신들이 편하게 이용할 수 있도록 다양한 시설을 연계한 집중 배치를 통해 삶의 질 향상에 기여

사업 개요

- 지 구 수 : 신의면 상태동리 373-37
- 사 업 량 : 1개소(지상2층 896.95㎡)
- 총 사업비 : 2,251백만원
- 사업기간 : 2014.12.15 ~ 2016.5.11

추진현황 및 계획

- 2014. 05. 실시설계 용역 완료
- 2014. 08. 공사계약 심사 완료
- 2014. 12. 공사계약 및 착공
- 2016. 05. 공사 준공

기대 효과

- 노인복지 욕구에 대한 충족과 경로식당, 건강증진, 공중목욕장 등 종합서비스 제공
- 주민 건강체조 등 다양한 복지 프로그램 추진으로 전 계층 복지수용 가능

연도별 사업비 투자현황

구분	연도별 비교(단위 : 백만원)				
	합계	2014년이전	2015년	2016년	2017년이후
사업비	2,251	-	675.3	1,575.7	-

위 치 도



전경사진



목 적

- 불안전방조제 개보수로 농경지의 안정영농 구현
- 태풍내습 및 자연재해로부터 농경지 침수예방으로 사유재산 보호

■ 사업 개요

- 지 구 수 : 팔금면 대심리 소심방조제
- 사 업 량 : 방조제 개보수 L=1,754m, 배수갑문 5개소
- 총 사 업 비 : 2,172백만원
- 사 업 기 간 : 2016.09.09 ~ 2017.10.08

■ 추진현황 및 계획

- 2016. 09. 09 : 사업(총괄분) 착수
- 2016. 12. 07 : 1차분 사업 완료
- 2017. 05. 12 : 2차분 사업 완료
- 2017. 10. 08 : 사업 완료 예정

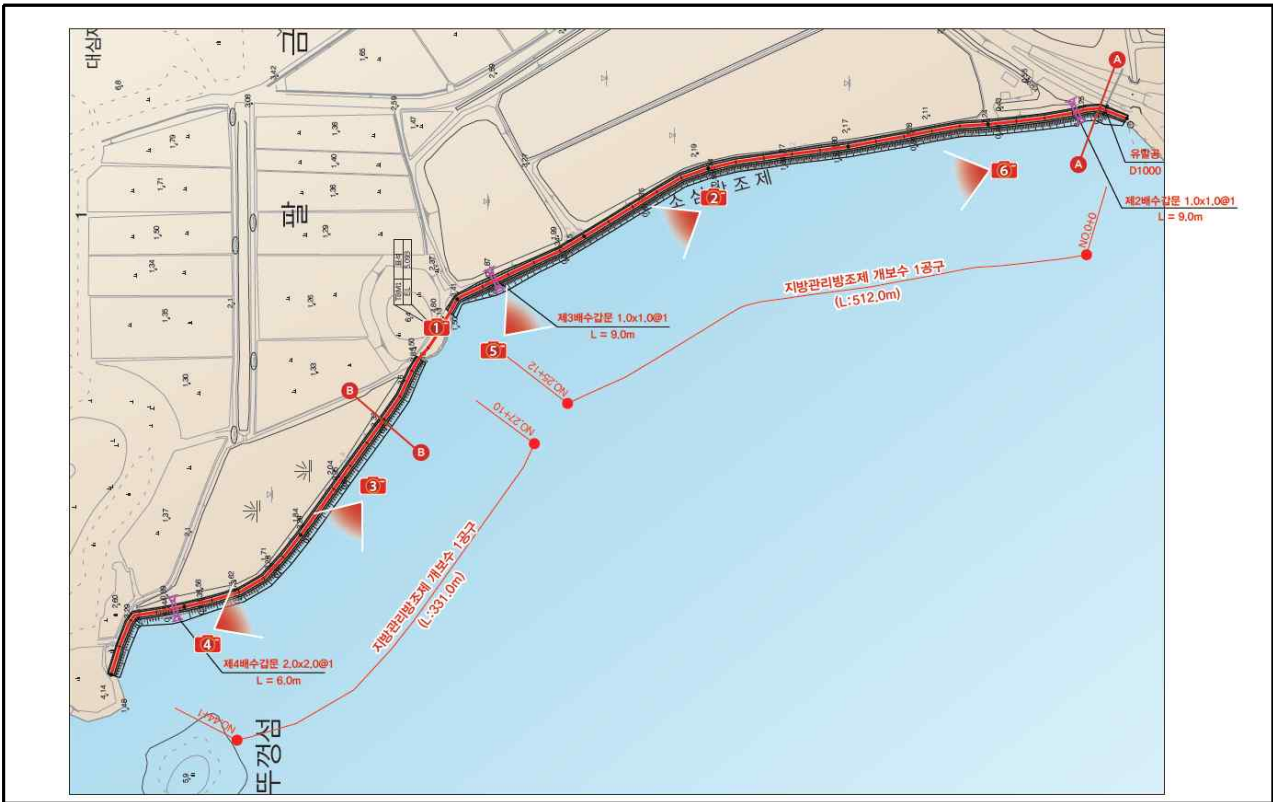
■ 기대 효과

- 방조제 개보수사업으로 안정영농 구현
- 자연재해로부터 해수유입 방지로 주민의 사유재산 보호

■ 연도별 사업비 투자현황

구분	연도별 비교(단위 : 백만원)				
	합계	2014년이전	2015년	2016년	2017년이후
사업비	2,172	-	-	100	2,072

위치도



전경사진



9

안좌~자라간 연도교 가설공사

목 적

- 지방도 805호선 미개통 구간의 연도교 개설사업
- 도서지역 접근성 향상 및 지역경제 활성화

사 업 개 요

- 사 업 위 치 : 신안군 안좌면 자리리 ~ 복호리 일원
- 사 업 량
 - 총연장 : 2,003km (해상교량 : 670m, 접속도로 : 1,333m)
 - 왕복2차로, 설계속도 : 60km/hr
- 총 사 업 비 : 498억원 (국비 348억원, 도비 75억원, 군비 75억원)
- 사 업 기 간 : 2011년 12월 ~ 2018년 4월

추진현황 및 계획

- 2011.05 : 실시설계 입찰자 선정
- 2011.09 : 실시설계 완료
- 2011.12 : 공사계약 및 착공
- 2018.04 : 공사준공 예정

기 대 효 과

- 다이아몬드제도 개발과 연계한 교량의 관광 상품화
- 도서지역 가치향상을 통한 균형발전 유도

연도별 사업비 투자현황

구분	연도별 비교(단위 : 백만원)				
	합계	2014년이전	2015년	2016년	2017년이후
사업비	49,800	23,063	7,000	9,000	10,737

 조감도

