

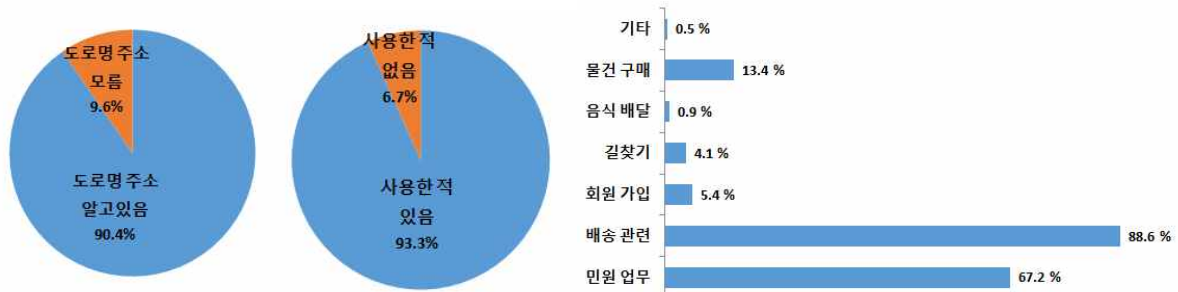
12 공동체와 사회참여

1) 도로명 주소 사용

도로명 주소 「알고 있다」 90.4%, 「사용한 적 있다」 93.3%

- 현재 살고 있는 주택의 도로명 주소를「알고 있다」는 90.4%이며, 그 중 도로명 주소를「사용한 적 있다」93.3%임
- 도로명 주소 주요 사용 분야는「배송관련」이 89.2%로 가장 높았고, 다음으로「민원업무(75.3%)」,「물건구매(14.9%)」, 「회원가입(7.9%)」등의 순으로 나타남

<그림 12-1> 도로명 주소 사용



<표 12-1> 도로명 주소 사용

(단위: %)

	계	도로명 주소 알고있음	소계	사용한적 있음	도로명 주소 사용 분야(복수응답)							사용한적 없음	도로명 주소 모름
					민원 업무	배송 관련	회원 가입	길찾기	음식 배달	물건 구매	기타		
2017년	100.0	90.4	100.0	93.3	75.3	89.2	7.9	3.8	1.6	14.9	-	6.7	9.6
중부권	100.0	93.2	100.0	95.1	78.3	87.3	10.7	2.2	0.0	14.3	-	4.9	6.8
북부권	100.0	84.1	100.0	92.3	70.0	91.7	7.5	10.0	0.0	13.6	-	7.7	15.9
서남부권	100.0	91.4	100.0	92.0	74.9	90.1	5.3	2.2	3.9	16.4	-	8.0	8.6
남자	100.0	95.5	100.0	95.9	76.6	92.0	6.0	4.8	1.7	11.6	-	4.1	4.5
여자	100.0	84.5	100.0	89.9	73.5	85.4	10.5	2.4	1.5	19.5	-	10.1	15.5
15~29세	100.0	89.9	100.0	93.9	43.2	69.1	32.6	9.5	0.0	38.3	-	6.1	10.1
30~39세	100.0	97.6	100.0	100.0	56.7	80.0	12.6	6.0	7.3	30.3	-	0.0	2.4
40~49세	100.0	100.0	100.0	95.5	66.1	91.3	7.7	3.6	1.5	22.6	-	4.5	0.0
50~59세	100.0	98.9	100.0	95.6	84.3	93.0	2.8	3.0	0.4	9.3	-	4.4	1.1
60~69세	100.0	94.9	100.0	92.2	88.9	97.4	0.3	3.0	0.7	2.4	-	7.8	5.1
70세 이상	100.0	73.3	100.0	86.6	92.8	97.6	0.0	0.3	1.8	0.3	-	13.4	26.7

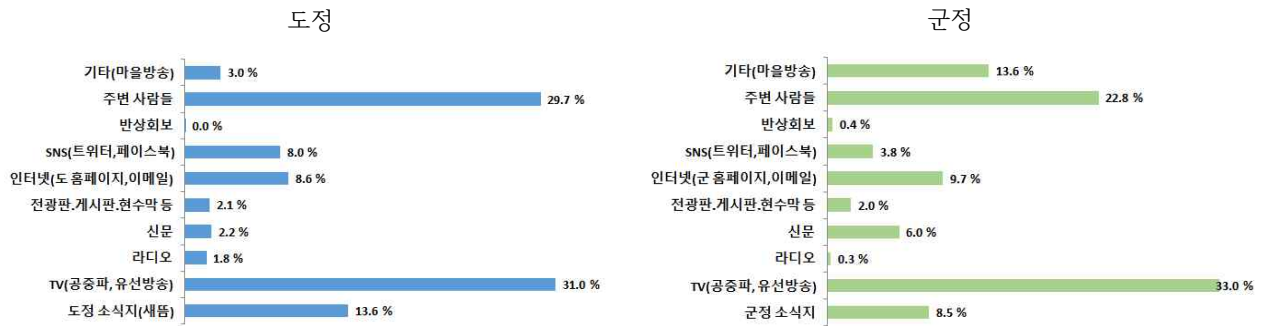
자료: 2017년 신안군 사회조사

2) 행정정보 획득 매체

전라남도, 신안군의 행정정보는 주로 「TV」를 통해서 얻음

- 전라남도의 행정정보를 얻는 수단은「TV(공중파, 유선방송)」가 31.0%로 가장 높게 나타났고, 「주변사람들(29.7%)」,「도정소식지(13.6%)」,「인터넷(8.6%)」등의 순으로 나타남
- 신안군의 행정정보를 얻는 수단은「TV(공중파, 유선방송)」가 33.0%로 가장 높게 나타났고,「주변사람들(22.8%)」,「인터넷(9.7%)」,「군정소식지(8.5%)」,「신문(6.0%)」,「SNS(3.8%)」등의 순으로 나타남

<그림 12-2> 행정정보 획득 매체



<표 12-2> 행정정보 획득 매체-(1)전라남도 도정

(단위: %)

연도	계	도정 소식지(새뜸)	TV(공중파, 유선방송)	라디오	신문	전광판.게시판.현수막 등	인터넷(도 홈페이지, 이메일)	SNS(트위터, 페이스북)	반상회보	주변 사람들	기타
2017년	100.0	13.6	31.0	1.8	2.2	2.1	8.6	8.0	0.0	29.7	3.0

자료: 2017년 신안군 사회조사

<표 12-3> 행정정보 획득 매체-(2)군정(신안군)

(단위: %)

연도	계	군정 소식지	TV(공중파, 유선방송)	라디오	신문	전광판.게시판.현수막 등	인터넷(시.군 홈페이지, 이메일)	SNS(트위터, 페이스북)	반상회보	주변 사람들	기타
2017년	100.0	8.5	33.0	0.3	6.0	2.0	9.7	3.8	0.4	22.8	13.6

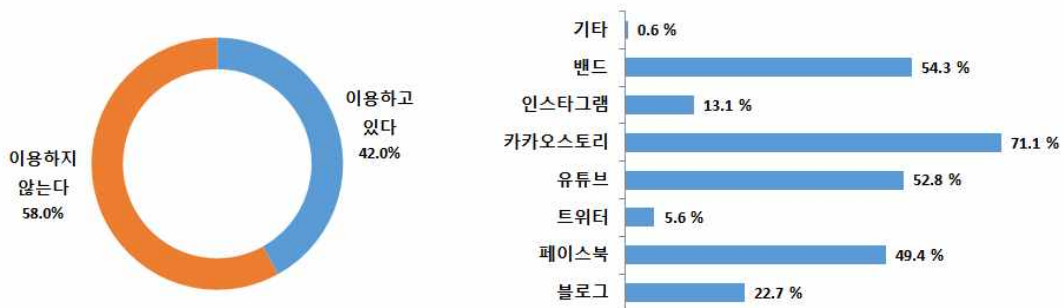
자료: 2017년 신안군 사회조사

3) SNS(사회연결망서비스) 이용실태

SNS(사회연결망서비스) 이용 2.7%, 평균이용 개수는 2.5개

- SNS(사회연결망서비스)를 평소「이용하고 있다」47.9%,「이용하지 않는다」52.1%로 나타남
 - 연령별로 살펴보면, 15~29세, 30대「이용하고 있다」가 80.8%, 66.6%로 연령이 낮을수록 이용률도 높음
- 이용하고 있는 SNS는「카카오토티」가 57.3%로 가장 높고 「페이스북(56.1%)」, 「밴드(44.1%)」,「유튜브(40.8%)」,「인스타그램(19.2%)」등의 순으로 나타남
 - 1인당 SNS의「평균 가입 개수」는 2.5개임

<그림 12-3> SNS(사회연결망서비스) 이용실태



<표 12-4> SNS(사회연결망서비스) 이용실태(복수응답)

(단위: %, 개)

	계	이용하고 있다	평균 가입 개수 ¹⁾	블로그	페이스북	트위터	유튜브	카카오토티	인스타그램	밴드	기타	이용하지 않는다
2017년	42.0	2.7	22.7	49.4	5.6	52.8	71.1	13.1	54.3	0.6	58.0	52.1
중부권	47.4	2.9	20.8	58.6	8.2	56.1	67.3	19.5	57.2	1.5	52.6	59.6
북부권	33.5	2.8	28.8	55.0	7.6	40.8	84.8	7.6	53.7	0.0	66.5	39.2
서남부권	41.8	2.4	21.8	37.0	1.8	54.9	68.9	8.8	51.5	0.0	58.2	41.6
남자	50.2	2.7	22.1	52.1	4.9	51.1	71.2	10.0	54.5	0.7	49.8	50.3
여자	32.5	2.8	23.7	44.7	6.8	55.7	71.0	18.6	53.9	0.6	67.5	53.8
15~29세	92.3	3.4	22.5	73.8	11.2	74.8	67.2	29.9	59.7	0.0	7.7	19.2
30~39세	91.8	2.8	28.2	57.2	5.1	42.6	84.2	16.6	48.7	0.0	8.2	33.4
40~49세	73.7	2.6	22.5	46.4	3.8	44.0	72.7	2.5	65.0	0.9	26.3	41.3
50~59세	42.7	2.0	19.1	20.0	0.0	40.2	69.4	0.8	47.1	1.0	57.3	66.6
60~69세	11.3	1.7	18.3	12.3	5.4	51.6	50.4	0.0	30.6	2.4	88.7	87.2
70세 이상	1.3	1.0	12.3	0.0	0.0	60.0	13.8	0.0	0.0	13.8	98.7	98.8

자료: 2017년 신안군 사회조사

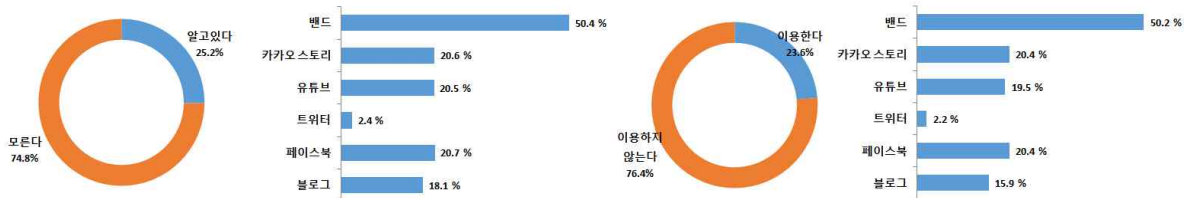
주1. SNS를 이용하는 사람의 평균 가입 개수

4) 전라남도 대표 SNS(사회연결망서비스) 인지여부 및 이용실태

SNS 이용자 중 18.1%는 전라남도 대표 SNS를 「알고 있다」

- 평소 SNS를 이용하고 있는 사람 중, 전라남도 대표 SNS「알고 있다」는 18.1%임
 - 알고 있는 전라남도 대표 SNS는「밴드(74.8%)」,「카카오 스토리(50.4%)」,「블로그(20.7%)」,「유튜브(20.6%)」, 「트위터(20.5%)」,「페이스북(2.4%)」순으로 나타남
- 평소 SNS를 이용하는 사람 중에서, 전라남도 대표 SNS를「이용한다」는 15.9%임
 - 이용 중인 전라남도 대표 SNS는「밴드(76.4%)」,「카카오스토리(50.2%)」,「블로그(20.4%)」,「유튜브(20.4%)」,「트위터(19.5%)」,「페이스북(2.2%)」 순으로 나타남

<그림 12-4> 전라남도 대표 SNS(사회연결망서비스) 인지여부 및 이용실태



<표 12-5> 전라남도 대표 SNS(사회연결망서비스) 인지(복수응답)

(단위: %)

	계	알고있다								모른다
		블로그	페이스북	트위터	유튜브	카카오 스토리	밴드			
2017년	25.2	18.1	20.7	2.4	20.5	20.6	50.4	74.8	59.3	
15~29세	58.4	14.4	18.2	3.6	20.9	7.2	63.6	41.6	-	
30~39세	57.6	14.1	17.5	0.0	16.9	16.0	54.4	42.4	-	
40~49세	39.0	29.0	40.2	3.1	24.8	27.4	33.1	61.0	-	
50~59세	24.5	16.4	12.3	3.1	18.0	33.4	45.1	75.5	-	
60~69세	8.4	20.8	6.9	0.0	24.4	41.9	44.7	91.6	-	
70세 이상	0.7	0.0	0.0	0.0	27.8	25.0	47.2	99.3	-	

자료: 2017년 신안군 사회조사

주. SNS를 이용하고 있다고 응답한 사람

<표 12-6> 전라남도 대표 SNS(사회연결망서비스) 이용실태(복수응답)

(단위: %)

	계	이용한다								이용하지 않는다
		블로그	페이스북	트위터	유튜브	카카오 스토리	밴드			
2017년	23.6	15.9	20.4	2.2	19.5	20.4	50.2	76.4	60.5	

자료: 2017년 신안군 사회조사

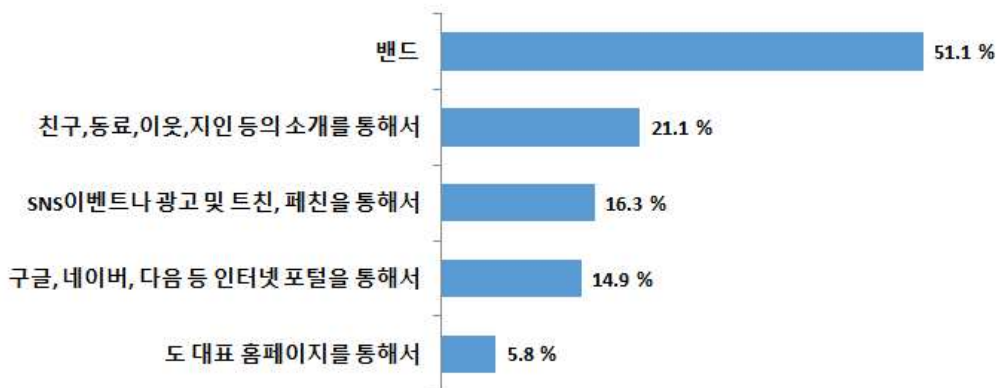
주. 전라남도 대표SNS를 하나라도 알고 있다고 응답한 사람

5) 전라남도 대표 SNS(사회연결망서비스) 이용계기

전라남도 대표 SNS 이용하게 된 계기는 「밴드(51.1%)」

- 전라남도 대표 SNS 이용계기는「밴드(51.1%)」가 가장 많았고, 다음으로 「친구, 동료, 이웃, 지인 등의 소개를 통해서(21.1%)」, 「SNS이벤트나 광고 및 트친, 폐친을 통해서(16.3%)」, 「인터넷 포털을 통해서(14.9%)」, 「도 대표 홈페이지를 통해서(5.8%)」순으로 나타남

<그림 12-5> 전라남도 대표 SNS(사회연결망서비스) 이용계기



<표 12-7> 전라남도 대표 SNS(사회연결망서비스) 이용계기

(단위: %)

	계	도 대표 홈페이지를 통해서	구글, 네이버, 다음 등 인터넷 포털을 통해서	SNS이벤트나 광고 및 트친, 폐친을 통해서	친구, 동료, 이웃, 지인 등의 소개를 통해서	밴드
2017년	100.0	5.8	14.9	16.3	21.1	51.1
중부권	100.0	7.1	5.3	13.1	22.4	64.3
북부권	100.0	4.3	2.4	15.3	4.0	75.1
서남부권	100.0	5.0	35.8	21.2	30.3	17.9
남자	100.0	8.2	16.7	17.4	22.5	45.5
여자	100.0	2.0	12.0	14.6	18.9	60.0
15~29세	100.0	0.0	21.6	3.1	9.9	65.4
30~39세	100.0	6.8	14.4	16.8	9.3	54.3
40~49세	100.0	10.5	12.2	33.9	33.4	32.0
50~59세	100.0	8.7	9.8	14.1	31.0	48.8
60~69세	100.0	3.5	10.5	22.6	39.3	46.4
70세 이상	100.0	0.0	34.6	0.0	34.6	65.4

자료: 2017년 신안군 사회조사

주: 전라남도 대표 SNS를 하나라도 이용한다고 응답한 사람

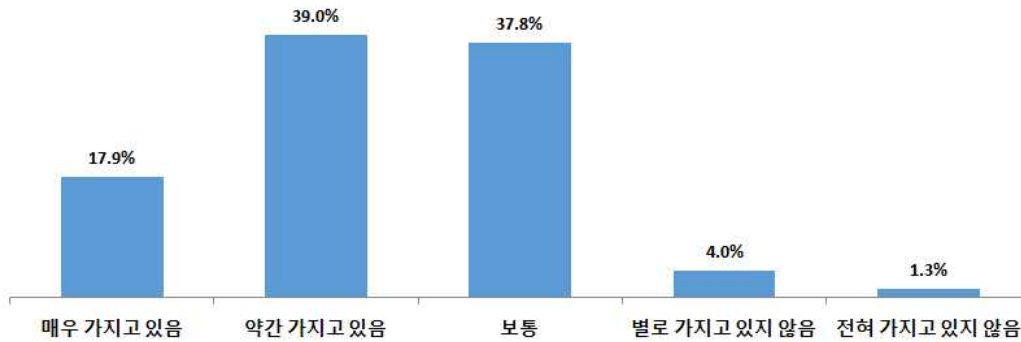
6) 지역민으로서의 소속감 및 자부심

군민으로서의 소속감 및 자부심 「가지고 있다」 56.9%

○ 현 지역에 거주하면서 소속감과 자부심을「가지고 있음(매우 가지고 있음+약간 가지고 있음)」 56.9%

- 연령별로 보면, 연령이 40대 이상이 '소속감 및 자부심'을「가지고 있음」비율이 높은 것으로 나타났으며, 또한「매우 가지고 있음」의 비율은 40대 이상에서 점점 낮아지는 현상을 보임
- '소속감 및 자부심'은 남성이 여성보다 높은 비율로 나타남

<그림 12-6> 지역민으로서의 소속감 및 자부심



<표 12-8> 지역민으로서의 소속감 및 자부심

(단위: %)

	계	가지고 있음			보통	가지고 있지 않음		
		매우 가지고 있음	약간 가지고 있음	보통		별로 가지고 있지 않음	전혀 가지고 있지 않음	
2017년	100.0	56.9	17.9	39.0	37.8	5.3	4.0	1.3
중부권	100.0	57.6	17.8	39.7	35.4	7.0	6.1	1.0
북부권	100.0	56.5	14.6	42.0	39.3	4.2	3.2	1.1
서남부권	100.0	56.5	20.0	36.5	39.3	4.2	2.4	1.8
남자	100.0	61.6	20.6	40.9	32.7	5.7	4.1	1.6
여자	100.0	51.6	14.9	36.7	43.6	4.8	3.8	1.0
15~29세	100.0	32.9	18.6	14.3	54.5	12.5	10.4	2.1
30~39세	100.0	47.6	5.8	41.7	43.6	8.8	3.7	5.1
40~49세	100.0	65.1	21.9	43.2	31.3	3.6	2.9	0.7
50~59세	100.0	67.0	20.4	46.6	29.2	3.9	3.2	0.6
60~69세	100.0	62.5	18.6	43.9	35.6	2.0	1.7	0.3
70세 이상	100.0	57.1	17.5	39.6	38.5	4.4	3.3	1.1

자료: 2017년 신안군 사회조사

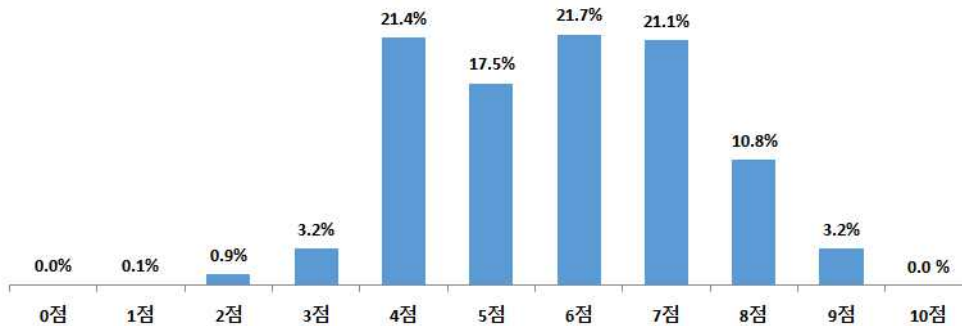
7) 삶에 대한 만족도

삶에 대한 만족도는 평균 6.7점

○ 스스로 행복하다고 생각하는 정도는 평균 6.7점으로「6점」이 21.7%로 가장 많고「4점(21.4%)」,「7점(21.1%)」,「5점(17.5%)」,「8점(10.8%)」,「3점과 9점(3.2%)」등의 순임

- 권역별로 살펴보면, 북부권이 7.04점으로 가장 높고, 서남부권(6.71점), 중부권(6.68점)의 순으로 나타남
- 성별로 보면, 남자는 6.89점이고, 여자는 6.65점임
- 연령별로 보면, 40대 7.36점으로 가장 높고, 50대 6.96점, 60대 6.93점, 30대 6.71점의 순으로 나타남. 삶에 대한 만족도는 70세 이상이 6.34점으로 가장 낮음

<그림 12-7> 삶에 대한 만족도



<표 12-9> 삶에 대한 만족도

(단위: 점/10점, %)

	평균	계	0점	1점	2점	3점	4점	5점	6점	7점	8점	9점	10점
2017년	6.78	100.0	0.0	0.1	0.9	3.2	21.4	17.5	21.7	21.1	10.8	3.2	
중부권	6.68	100.0	0.1	0.0	0.6	5.1	25.1	11.2	24.0	22.7	8.0	3.2	
북부권	7.04	100.0	0.0	0.0	0.2	2.4	11.7	22.0	23.9	25.7	10.3	3.8	
서남부권	6.71	100.0	0.0	0.3	1.7	1.9	23.6	20.7	18.1	17.0	13.9	2.9	
남자	6.89	100.0	0.1	0.0	1.1	2.2	18.4	18.2	23.3	20.9	12.3	3.4	
여자	6.65	100.0	0.0	0.2	0.7	4.4	24.8	16.6	19.8	21.4	9.2	3.0	
15~29세	6.61	100.0	0.0	0.0	0.0	5.5	27.6	16.2	15.6	23.0	10.6	1.5	
30~39세	6.71	100.0	0.0	0.0	2.8	0.0	20.3	20.6	24.9	22.0	7.0	2.4	
40~49세	7.36	100.0	0.0	0.5	0.0	2.4	14.3	6.9	25.1	26.5	18.5	5.8	
50~59세	6.96	100.0	0.0	0.2	0.3	1.8	17.6	19.0	24.1	20.4	11.9	4.7	
60~69세	6.93	100.0	0.0	0.0	0.8	2.9	15.7	18.6	24.5	22.8	11.2	3.5	
70세 이상	6.34	100.0	0.2	0.0	1.8	4.9	28.9	20.7	18.2	16.6	7.2	1.6	

자료: 2017년 신안군 사회조사