

12. 공동체와 사회참여

12-1 자원봉사 참여횟수와 활동시간

12-2 향후 자원봉사 참여여부

12-3 지역민으로서 자부심 정도

12-4 삶에 대한 만족도(행복지수)

12-5 전라남도 연상이미지

12-6 전라남도 대표관광지

12-7 전라남도 대표음식

12-8 전라남도 대표인물

12 - 1 자원봉사 참여회수와 활동시간

자원봉사를 참여한 적 없음(95.2%)

- 자원봉사자의 참여회수, 7회 이상은 「아동, 청소년, 노인, 장애인, 재소자」 36.9%, 「환경보전, 범죄예방 등과 관련한 활동」 24.8%, 「기타 일반인을 위한 봉사 관련한 활동」 20.8%, 「재해지역 주민돕기 시설복구 등과 관련한 활동」 14.8%의 순으로 나타남
- 자원봉사자의 활동 시간, 7시간 이상은 「국가 및 지역행사 등과 관련한 활동」 22.3%, 「환경보전, 범죄예방 등과 관련한 활동」 19.3%, 「아동, 청소년, 노인, 장애인, 재소자」 1.1%의 순으로 나타남



<표 12-1> 자원봉사 참여회수와 활동시간

(단위: %)

구 분	계	참여한 적 있다	연간 참여회수			활동시간			참여한 적 없다		
			소계	2회 이내	3회 - 6회	7회 이상	소계	2시간 이내		2시간 - 6시간	7시간 이상
아동, 청소년, 노인, 장애인, 재소자 등과 관련한 활동	100.0	4.8	100.0	31.8	31.3	36.9	100.0	54.0	44.9	1.1	95.2
환경보전, 범죄예방 등과 관련한 활동	100.0	3.5	100.0	34.5	40.8	24.8	100.0	35.5	45.2	19.3	96.5
자녀교육 등과 관련한 활동	100.0	0.5	100.0	83.3	16.7	0	100.0	68.3	31.7	0	99.5
국가 및 지역행사 등과 관련한 활동	100.0	0.9	100.0	44.5	49.3	6.2	100.0	15.4	62.3	22.3	99.1
재해지역 주민돕기 및 시설복구 등과 관련한 활동	100.0	1.2	100.0	71.0	14.2	14.8	100.0	19.4	80.6	0	98.8
기타 일반인을 위한 봉사관련한 활동	100.0	1.3	100.0	73.5	5.7	20.8	100.0	92.1	7.9	0	98.7

출처: 신안군 사회조사

12 - 2 향후 자원봉사 참여여부

「참여 의사 있다 (28.4%)」, 「참여 의사 없다 (71.6%)」

- 「참여의사 있다」는 서남부권(37.5%), 북부권(27.0%), 중부권(20.5%) 순으로 나타남
- 여자가 남자보다 참여의사가 높게 나타남
- 「참여의사 있다」를 연령별로 살펴보면, 15~29세(50.2%), 40~49세(41.3%), 30~39세(41.3%)의 순으로 나타남
- 「참여의사 있다」를 직업별로 살펴보면, 전문/관리(86.3%), 사무(61.5%), 서비스/판매(32.1%)의 순으로 나타남
- 「참여의사 있다」를 가구소득별로 살펴보면 400만원 이상이 가장 높게 나타남

향후 자원봉사 참여여부



<표 12-2> 향후 자원봉사 참여여부

(단위: %)

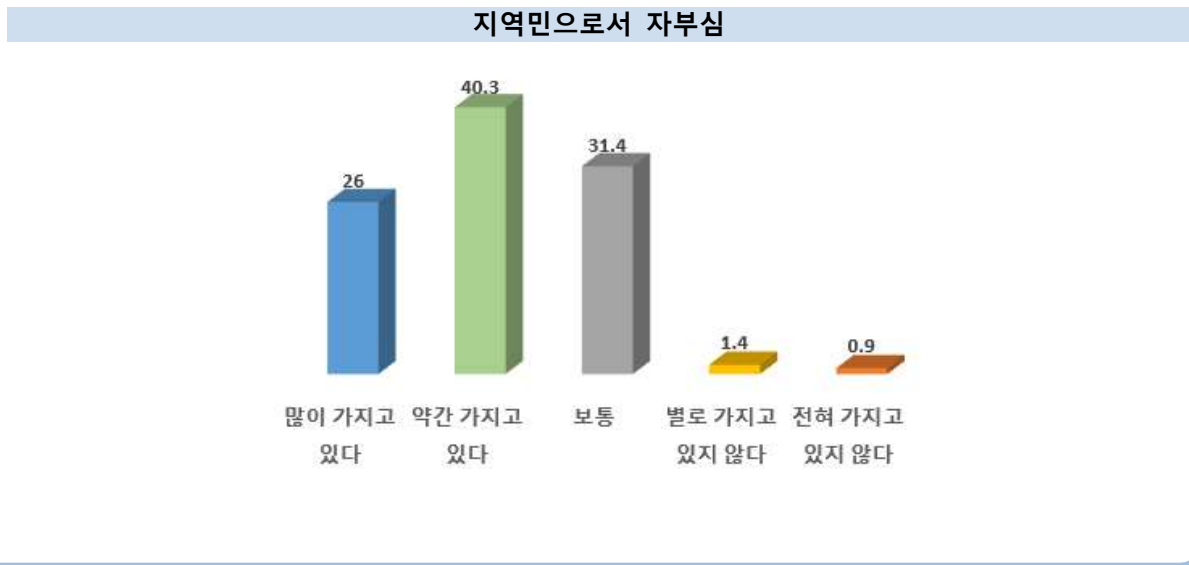
구 분	계	참여한 적 있다	참여한 적 없다	향후 자원봉사 참여 여부		
				소계	참여의사 있다	참여의사 없다
2018년	100.0	8.7	91.3	100.0	28.4	71.6
<지역별>						
중부권	100.0	6.6	93.4	100.0	20.5	79.5
북부권	100.0	7.5	92.5	100.0	27.0	73.0
서남부권	100.0	11.5	88.5	100.0	37.5	62.5
<성 별>						
남자	100.0	9.2	90.8	100.0	28.1	71.9
여자	100.0	8.1	91.9	100.0	28.8	71.2
<연령별>						
15~29세	100.0	17.9	82.1	100.0	50.2	49.8
30~39세	100.0	0.9	99.1	100.0	41.3	58.7
40~49세	100.0	13.4	86.6	100.0	43.7	56.3
50~59세	100.0	15.5	84.5	100.0	37.7	62.3
60세 이상	100.0	3.1	96.9	100.0	13.0	87.0
65세 이상	100.0	1.9	98.1	100.0	9.0	91.0

출처: 신안군 사회조사

12 - 3 지역민으로서 자부심 정도

지역민의 자부심은 「66.3%(많이 가지고 있다+약간 가지고 있다)」

- 지역민으로서 자부심의 정도는 「약간 가지고 있다」 40.3%, 「보통」 31.4%, 「많이 가지고 있다」 26.0% 「별로 가지고 있지 않다」 1.4%의 순으로 나타남
- 지역별 자부심의 정도(많이 가지고 있다+약간 가지고 있다)는 중부권(75.1%), 북부권(61.7%), 서남부권(60.8%)의 순으로 나타남
- 지역민으로서의 자부심은 남자가 여자보다 높게 나타남
- 30~39세, 농림어업에서 지역민으로서의 자부심이 가장 높은 비율로 나타남



<표 12-3> 지역민으로서 자부심 정도

(단위: %)

구 분	계	많이 가지고 있다	약간 가지고 있다	보통	별로 가지고 있지 않다	전혀 가지고 있지 않다
2018년	100.0	26.0	40.3	31.4	1.4	0.9
<지역별>						
중부권	100.0	42.0	33.1	22.8	1.4	0.7
북부권	100.0	12.6	49.1	35.7	1.6	1.1
서남부권	100.0	18.9	41.9	37.0	1.2	1.0
<성 별>						
남자	100.0	29.6	40.9	27.1	1.2	1.2
여자	100.0	21.9	39.7	36.2	1.7	0.6
<연령별>						
15~29세	100.0	15.3	47.9	32.5	1.7	2.6
30~39세	100.0	28.0	42.3	26.2	0.9	2.6
40~49세	100.0	22.5	40.6	33.0	2.3	1.7
50~59세	100.0	26.9	39.7	31.0	2.4	0.0
60세 이상	100.0	29.2	38.0	31.7	0.7	0.3
65세 이상	100.0	29.8	36.5	32.7	0.7	0.2

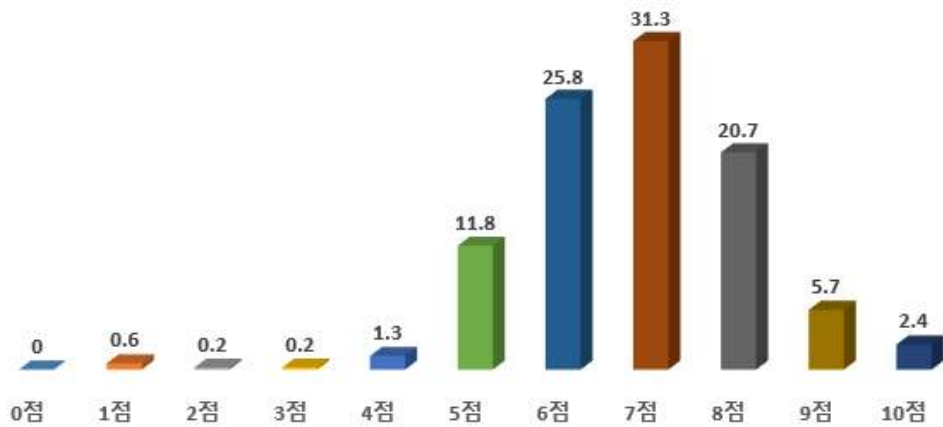
출처: 신안군 사회조사

12 - 4 삶에 대한 만족도(행복지수)

삶에 대한 만족도는 「평균 6.81점」

- 삶에 대한 만족도는 「7점」 31.3%, 「6점」 25.8%, 「8점」 20.7%, 「5점」 11.8%, 「9점」 5.7%의 순으로 나타남
- 삶에 대한 만족도는 평균적으로 서남부권, 중부권, 북부권 순으로 나타남
- 삶에 대한 만족도는 평균적으로 40~49세가 가장 높게 나타남
- 평균적으로 삶의 만족도는 배우자 있음, 전문/관리, 학력이 높을수록 높게 나타남

삶에 대한 만족도(행복지수)



<표 12-4> 삶에 대한 만족도(행복지수)

(단위: %)

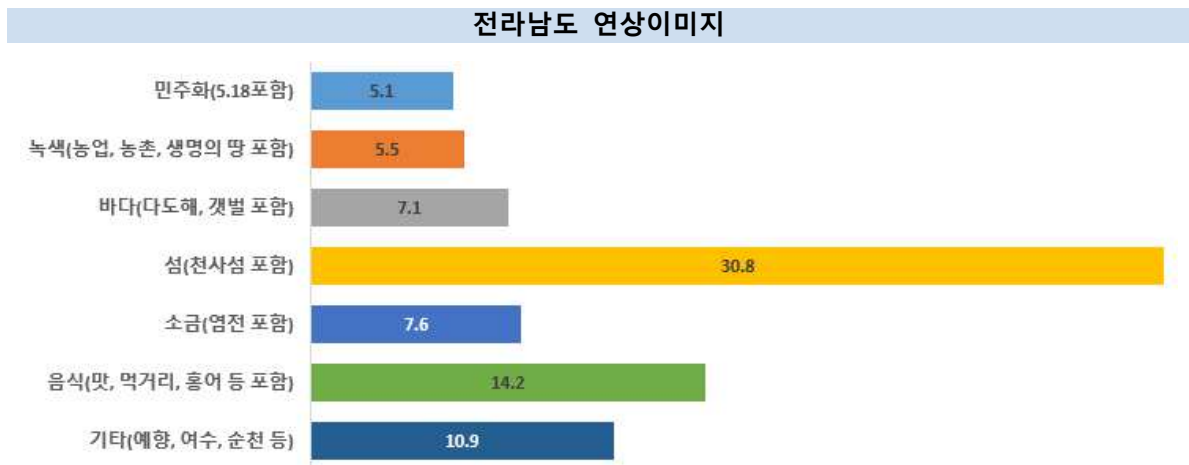
구분	계	0점	1점	2점	3점	4점	5점	6점	7점	8점	9점	10점	평균
2018년	100.0	0.0	0.6	0.2	0.2	1.3	11.8	25.8	31.3	20.7	5.7	2.4	6.81
<지역별>													
중부권	100.0		1.5	0.1	0.3	2.0	11.1	29.7	27.8	16.8	6.0	4.7	6.74
북부권	100.0		0.3	0.6	0.3	2.3	15.5	30.2	19.8	21.2	9.0	0.9	6.68
서남부권	100.0		0.0	0.0	0.0	0.0	10.2	19.2	41.9	24.3	3.4	1.1	6.95
<성별>													
남자	100.0		1.1	0.2	0.1	1.4	12.2	27.2	26.9	22.0	6.4	2.5	6.79
여자	100.0		0.1	0.2	0.3	1.2	11.4	24.2	36.2	19.2	5.0	2.2	6.83
<연령별>													
15~29세	100.0		3.4	0.0	0.0	1.7	8.5	25.6	40.3	16.1	2.6	1.7	6.58
30~39세	100.0		0.0	0.0	0.0	1.6	11.4	22.3	31.6	24.8	5.8	2.5	6.94
40~49세	100.0		0.0	0.0	0.0	0.7	12.3	18.8	32.6	28.2	4.7	2.7	7.00
50~59세	100.0		0.4	0.0	0.0	2.4	12.5	23.2	30.8	21.3	6.7	2.8	6.86
60세 이상	100.0		0.2	0.4	0.4	0.8	12.5	29.6	28.4	18.8	6.5	2.3	6.77
65세 이상	100.0		0.3	0.4	0.5	0.9	12.5	29.6	28.6	18.5	6.5	2.2	6.75

출처: 신안군 사회조사

12 - 5 전라남도 연상이미지

「섬」

- 전라남도 연상이미지는 「섬」 30.8%, 「음식」 14.2%, 「기타(예향, 여수, 순천)」 10.9% 순으로 나타남
- 「섬」에 대한 이미지로 응답한 비율을 지역별로 살펴보면 서남부권 42.6%, 북부권 33.9%, 중부권 16.4% 순으로 나타남



<표 12-5> 전라남도 연상이미지

(단위: %)

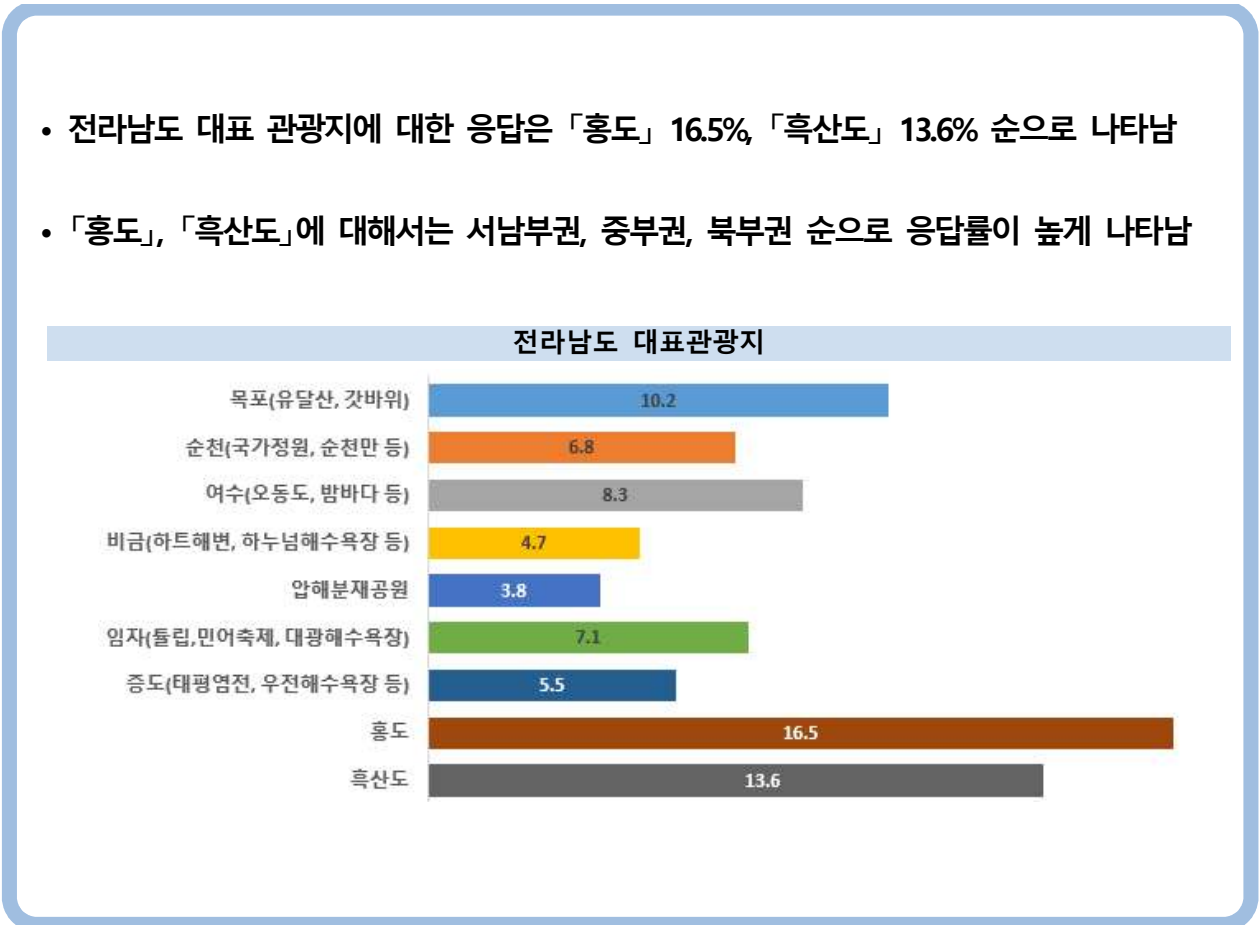
구 분	계	전라남도 연상이미지								
		민주화(5.18포함)	낙후	노령화(노인 포함)	녹색(농업, 농촌, 생명의 땅 포함)	목포	바다(다도해, 갯벌 포함)	사투리	천사대교	
2018년 <지역별>	100.0	5.1	1.5	1.5	5.5	2.5	7.1	2.0	3.1	
중부권	100.0	6.9	2.6	2.8	11.4	2.8	4.1	3.9	6.7	
북부권	100.0	4.7	1.3	0.5	2.1	2.6	8.0	1.6	0.0	
서남부권	100.0	3.8	0.6	1.0	2.4	2.2	9.3	0.6	2.0	
구 분	계	전라남도 연상이미지								
		섬(천사섬 포함)	소금(염전 포함)	신안	압해분재 공원	여행(관광 포함)	음식(맛, 먹거리, 홍어 등 포함)	자연(청정, 친환경 포함)	항구	기타(예향, 여수, 순천 등)
2018년 <지역별>	100.0	30.8	7.6	1.2	1.7	0.9	14.2	2.9	1.4	10.9
중부권	100.0	16.4	3.7	0.8	4.9	0.4	17.4	3.4	0.0	11.8
북부권	100.0	33.9	12.1	2.3	0.0	0.3	15.0	0.8	0.5	14.5
서남부권	100.0	42.6	7.9	0.6	0.0	1.8	10.5	4.0	3.6	7.3

출처: 신안군 사회조사

12 - 6 전라남도 대표관광지

「홍도」, 「흑산도」

- 전라남도 대표 관광지에 대한 응답은 「홍도」 16.5%, 「흑산도」 13.6% 순으로 나타남
- 「홍도」, 「흑산도」에 대해서는 서남부권, 중부권, 북부권 순으로 응답률이 높게 나타남



<표 12-6> 전라남도 대표관광지

(단위: %)

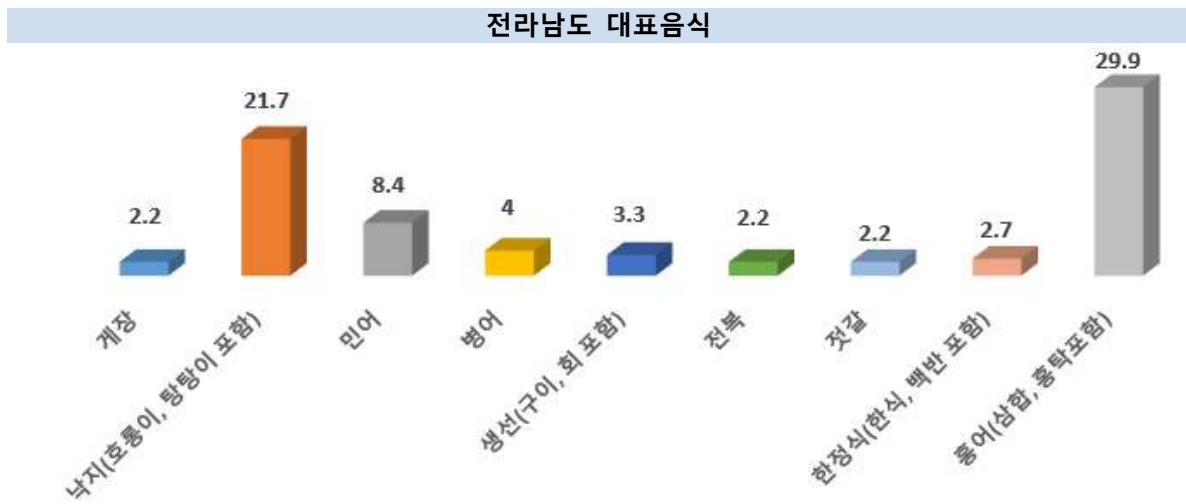
구 분	계	담양(죽 녹원, 소쇄원 등)	목포(유 달산, 갯바위)	무안(연 꽃축제 등)	보성(녹 차밭 등)	순천(국 가정원, 순천만 등)	여수(오 동도, 밤바다 등)	영암월 출산	완도(명 사십리, 보길도 등)	진도(운 림산방, 모세의 기적)	함평(국 화,나비 축제)	해남(대 흥사, 땅끝마 을 등)
2018년 <지역별>	100.0	1.3	10.2	0.9	0.9	6.8	8.3	1.0	1.5	0.9	2.0	1.9
중 부 권	100.0	1.6	14.2	0.0	1.4	6.5	12.2	0.6	2.0	0.4	2.8	3.9
북 부 권	100.0	1.6	11.4	1.8	0.5	6.5	3.9	2.1	0.8	0.8	1.6	0.8
서 남 부 권	100.0	0.8	5.3	1.0	0.6	7.3	7.9	0.6	1.6	1.6	1.6	1.0
구 분	비금(하 트해변, 하누섬 해수욕 장 등)	안좌	압해분 재공원	임자(돌 립,민어 축제, 대광해 수욕장)	자은(백 길,분계 해수욕 장)	증도(태 평염전, 우전해 수욕장 등)	지도(송 도수산 시장, 향교 등)	김대중 생가	홍도	흑산도	기타	
2018년 <지역별>	4.7	1.1	3.8	7.1	1.0	5.5	2.8	1.1	16.5	13.6	7.1	
중 부 권	0.4	3.0	9.9	1.0	2.8	1.6	0.0	0.2	18.3	8.1	8.9	
북 부 권	0.5	0.0	0.3	22.5	0.0	16.0	10.1	0.5	10.9	1.6	6.2	
서 남 부 권	12.1	0.0	0.4	1.4	0.0	1.2	0.0	2.4	19.0	28.3	5.9	

출처: 신안군 사회조사

12 - 7 전라남도 대표음식

「홍어」, 「낙지」

- 전라남도 대표음식 응답은 「홍어」 29.9%, 「낙지」 21.7%, 「민어」 8.4%의 순으로 나타남
- 전라남도 대표음식으로 중부권은 「낙지」, 북부권 「민어」, 서남부권 「홍어」가 대표음식으로 높은 비율로 나타남



<표 12-7> 전라남도 대표음식

(단위: %)

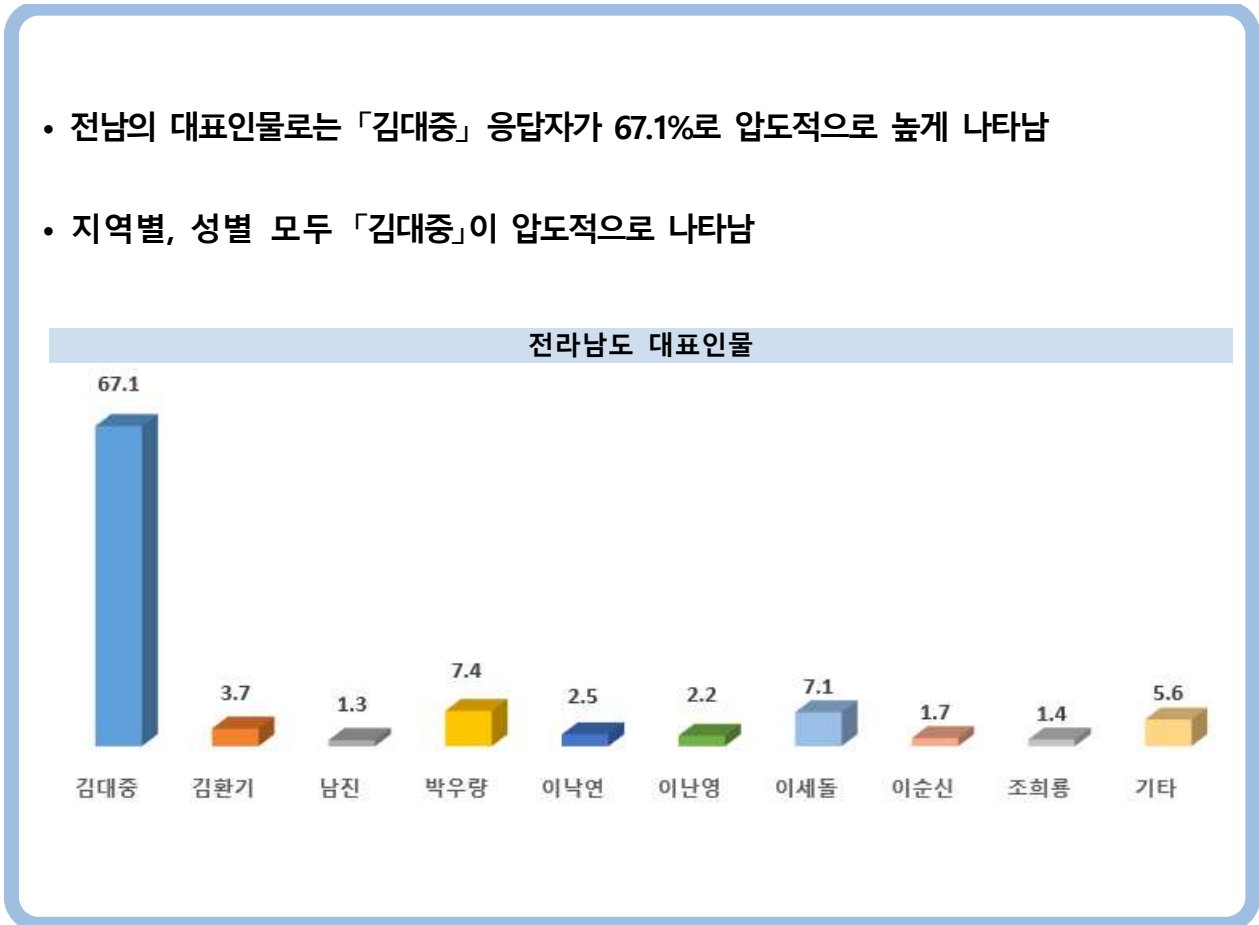
구분	계	간재미	감태	갯김치	게장(간장게장, 꽃게, 돌게장)	굴비(조기포함)	김	김치	나주곰탕	낙지(호롱이, 탕탕이포함)	떡갈비
2018년 <지역별>	100.0	1.4	1.2	1.7	2.2	1.8	1.4	1.7	1.1	21.7	1.1
중부권	100.0	0.0	3.2	1.2	0.4	3.0	1.0	3.9	1.0	39.1	1.0
북부권	100.0	0.0	0.0	0.5	3.6	0.0	3.6	1.3	2.3	11.1	2.1
서남부권	100.0	3.8	0.0	3.2	2.8	2.0	0.0	0.0	0.2	12.9	0.4
구분	민어	병어	삼합	생선(구이, 회포함)	전복	젓갈	짬뽕어탕	한정식(한식, 백반포함)	홍어(삼합, 홍탁포함)	기타(무화과, 비빔밥, 꼬막 등)	
2018년 <지역별>	8.4	4.0	1.3	3.3	2.2	2.2	1.7	2.7	29.9	9.1	
중부권	3.2	1.8	1.0	5.3	2.4	1.6	0.0	1.0	21.1	8.5	
북부권	19.4	8.8	2.3	2.1	0.5	5.4	5.9	3.9	12.7	14.5	
서남부권	5.0	2.4	0.8	2.4	3.4	0.2	0.0	3.6	51.7	5.5	

출처: 신안군 사회조사

12 - 8 전라남도 대표인물

「김대중」

- 전남의 대표인물로는 「김대중」 응답자가 67.1%로 압도적으로 높게 나타남
- 지역별, 성별 모두 「김대중」이 압도적으로 나타남



<표 12-8> 전라남도 대표인물

(단위: %)

구분	계	김대중	김환기	남진	박우량	이낙연	이난영	이세돌	이순신	조희룡	기타(김영록, 박준영, 정약용, 문준경 등)
2018년	100.0	67.1	3.7	1.3	7.4	2.5	2.2	7.1	1.7	1.4	5.6
〈지역별〉											
중부권	100.0	66.9	7.3	2.0	7.3	2.0	3.2	2.0	3.2	0.0	5.9
북부권	100.0	62.5	2.6	1.0	8.3	5.7	1.0	1.8	1.3	5.2	10.6
서남부권	100.0	70.7	1.0	0.8	6.9	0.4	2.0	16.0	0.6	0.0	1.6
〈성별〉											
남자	100.0	66.4	3.9	1.1	7.5	2.4	1.6	6.6	2.4	1.7	6.4
여자	100.0	67.6	3.5	1.5	7.4	2.5	2.7	7.5	1.2	1.2	4.9

출처: 신안군 사회조사