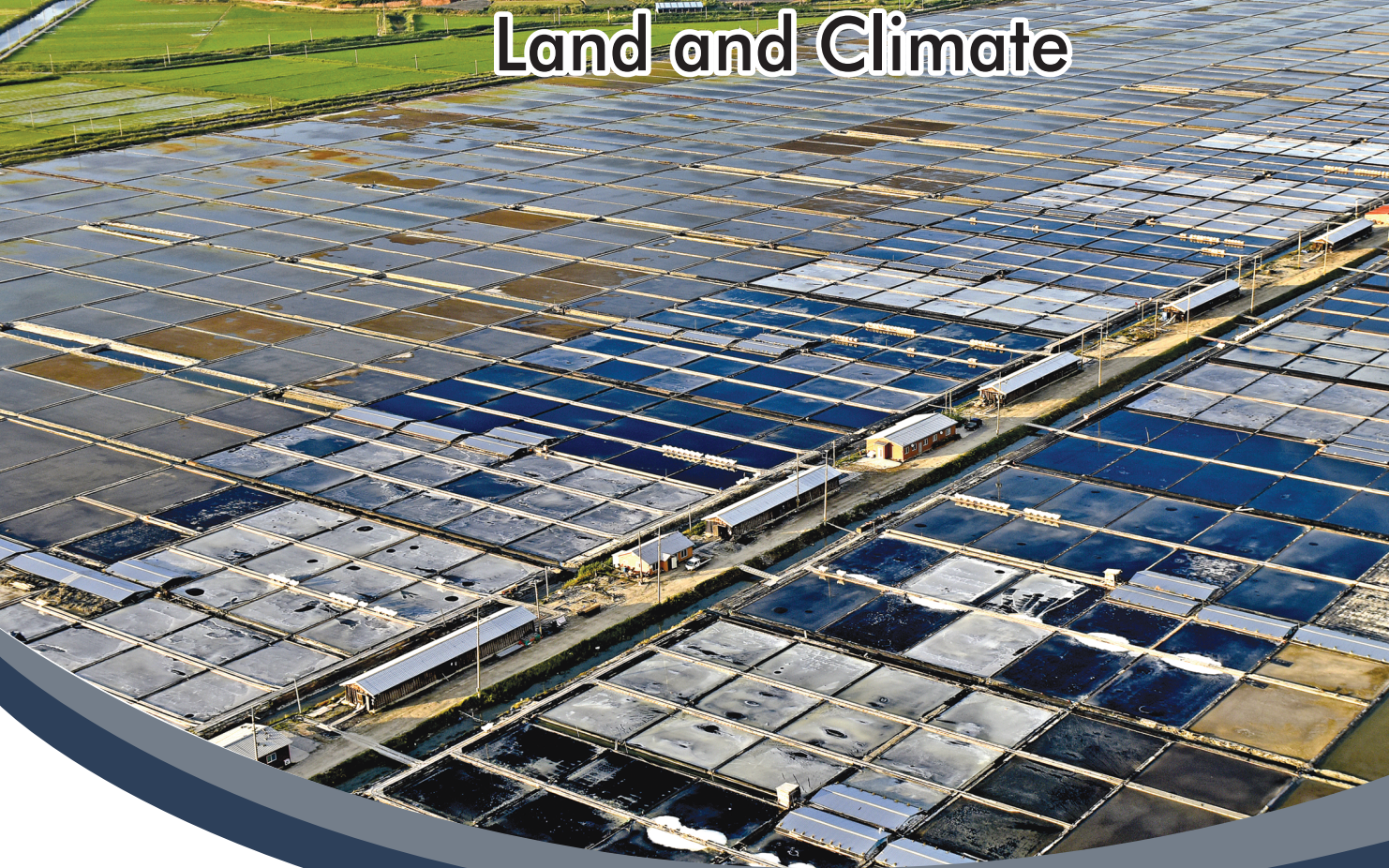


신안의 꿈! 새로운 시작!

2015신안통계연보 | SHINAN STATISTICAL YEAR BOOK VOL.55



II. 토지 및 기후 Land and Climate



신안군

<http://www.shinan.go.kr>

II. 토지 및 기후 Land and Climate

1. 위치 Location

소재지 Location	단 Extremity	경도와 위도의 극점 Extreme of longitude and latitude			연장거리(km) Gross distance
		지명 Name of place	극점 Extreme		
			동경 East longitude	북위 North latitude	
신안군 압해읍 천사로 1004	동단 Eastern extremity	신안군 압해읍 가란리	126° 23' 00"	34° 52' 30"	동서간 79.3km East-West distance
	서단 Western extremity	신안군 흑산면 가거도리 소국홀도	125° 05' 00"	34° 06' 45"	
	남단 Southern extremity	신안군 흑산면 가거도리	125° 05' 30"	34° 04' 15"	남북간 65.6km South-North distance
	북단 Northern extremity	신안군 임자면 재원리 소비치도	125° 54' 30"	35° 12' 30"	

자료 : 종합민원실

Source : General Civil Affair Division

○ 지 형

본 군은(1969. 1. 1) 무안군에서 분군, 우리나라 서남단 무안반도에 인접한 서남해상의 다도해로서 총 880개(유인도 72, 무인도 808개)의 도서로만 형성된 군으로 동쪽으로는 해남군과 인접해 있고, 북쪽으로는 무안, 영광군이 인접해있으며, 남쪽으로는 진도군, 제주도 및 태평양을 바라보며 인접해 있고, 황해를 건너 멀리 중국을 바라보고, 2개읍 12개면 4개 사업소와 9개 출장소를 갖고 전반의 행정을운영하며 압해읍의 교통의 중심지임.

- 해안 : 섬으로만 형성된 군으로 산악이 없으며, 본 군 특유의 연안 해변은 굴곡이 심하며 천해 간석지가 광활하여 물이 얇고 겨우 개포가 통하여 있을 뿐으로 대형선박이 자유로이 왕래할 수 없는 데가 많음.
- 하천 : 지형상 다도해로서 하천이 없음.

2. 행정구역 Area and Number of Administrative Units

(단위 : 개)

Unit : unnumber

구분 연도별 읍면별	면적 (km) Area	구성비 (%) Compos ition	읍 면 동				통 리			출장소		
			읍 Eup	면 Myeon	동		통 Tong	리		시 · 도 Metropolitan City and Province	시군구 Si, Gun and Gu	읍 · 면 Eup and Myeon
					행정 admini stration	법정 legal		행정 admini stration	법정 legal			
2009	654.84	100	1	13	-	-	-	343	143	-	-	9
2010	655.27	100	1	13	-	-	-	343	143	-	-	9
2011	655.44	100	2	12	-	-	-	343	143	-	-	9
2012	655.49	100	2	12	-	-	-	343	143	-	-	9
2013	655.66	100	2	12	-	-	-	343	143	-	-	9
2014	655.68	100.00	2	12	-	-	-	343	143	-	-	9
지 도	79.85	12.18	1	-	-	-	-	43	11	-	-	1
압 해	67.55	10.30	1	-	-	-	-	36	13	-	-	2
증 도	33.68	5.14	-	1	-	-	-	14	5	-	-	1
임 자	47.25	7.21	-	1	-	-	-	24	8	-	-	-
자 은	52.79	8.05	-	1	-	-	-	24	9	-	-	-
비 금	51.72	7.89	-	1	-	-	-	35	13	-	-	-
도 초	55.45	8.46	-	1	-	-	-	33	11	-	-	1
흑 산	48.66	7.42	-	1	-	-	-	25	13	-	-	3
하 의	34.64	5.28	-	1	-	-	-	19	7	-	-	-
신 의	33.26	5.07	-	1	-	-	-	14	5	-	-	-
장 산	29.19	4.45	-	1	-	-	-	15	7	-	-	-
안 좌	59.97	9.15	-	1	-	-	-	31	25	-	-	1
팔 금	18.44	2.81	-	1	-	-	-	10	7	-	-	-
암 태	43.23	6.59	-	1	-	-	-	20	9	-	-	-

자료 : 행정지원실

Source : Administration Support Division

3. 토지지목별 현황 Area of Land Category

(단위 : m)

Unit : m

구분 연도별 읍면별	계 Total	전 Dry paddy	답 Rice paddy	과수원 orchard	목장용지 Pasture
2009	654,836,899.3	107,689,614.6	104,761,715.4	120,660.0	5,208,817.4
2010	655,265,834.3	107,437,991.8	104,516,984.9	120,648.0	5,202,885.4
2011	655,446,920.5	107,771,684.1	104,358,325.8	143,455.0	5,205,305.4
2012	655,480,229.4	107,698,622.2	103,372,744.3	142,921.0	5,209,800.4
2013	655,664,516.6	107,385,351.6	104,090,194.6	142,367.0	5,228,966.4
2014	655,678,116.6	107,308,834.0	104,016,735.8	142,367.0	5,292,945.4
지 도	79,854,975.9	13,060,742.0	16,125,933.7	-	5,067,238.0
압 해	67,550,319.4	18,846,477.3	12,079,255.1	118,971.0	130,268.0
증 도	33,678,990.2	3,789,664.4	5,942,189.2	-	13,134.0
임 자	47,245,732.0	8,409,863.1	7,040,162.0	-	20,266.0
자 은	52,790,572.3	10,233,334.5	7,784,866.5	9,945.0	9,070.0
비 금	51,716,732.0	5,388,453.0	9,837,971.8	-	3,389.0
도 초	55,453,687.6	5,744,826.0	9,613,242.4	-	21,056.4
흑 산	48,657,961.0	3,313,805.0	27,502.0	-	-
하 의	34,636,303.0	5,002,202.0	4,062,447.0	-	-
신 의	33,256,055.6	3,914,303.0	2,744,774.0	-	3,631.0
장 산	29,187,749.1	6,116,425.0	5,630,040.6	12,558.0	1,735.0
안 좌	59,971,231.9	14,003,700.0	12,012,215.6	893.0	13,021.0
팔 금	18,442,502.0	3,697,334.0	3,886,801.0	-	1,878.0
암 태	43,235,304.6	5,787,704.7	7,229,334.9	-	8,259.0

자료 : 종합민원실

Source : General Civil Affair Division

토지지목별 현황(속) Area of Land Category

(단위 : m)

Unit : m

구분 연도별 읍면별	임야 Forest field	염전 Saltern	대지 Building site	공장용지 Factory site	학교용지 School site	주차장 Parking lot
2009	327,697,167.0	37,776,919.0	9,785,488.0	81,268.0	1,091,378.0	19,634.0
2010	327,734,301.0	37,785,602.0	9,869,466.0	129,090.0	1,087,241.0	32,763.0
2011	326,961,366.0	37,761,642.0	10,024,238.9	368,418.2	1,077,478.0	39,379.8
2012	326,736,392.0	37,685,900.0	10,121,695.9	386,781.2	1,086,808.0	39,232.8
2013	326,655,088.0	37,671,971.0	10,312,488.9	421,906.2	1,068,632.0	42,257.8
2014	326,581,974.0	37,569,642.0	10,429,675.5	439,836.2	1,068,079.0	46,188.8
지 도	29,579,420.0	3,925,187.0	1,259,484.9	275,161.2	142,910.0	6,166.8
압 해	24,512,310.0	2,923,812.0	1,658,525.0	49,059.0	120,867.0	19,834.0
증 도	14,029,828.0	4,456,815.0	491,669.0	11,652.0	46,219.0	4,601.0
임 자	25,800,708.0	1,671,052.0	788,878.0	4,100.0	72,936.0	9,950.0
자 은	29,144,321.0	1,120,086.0	819,110.0	1,792.0	96,383.0	-
비 금	23,130,079.0	6,372,824.0	936,965.0	7,310.0	82,163.0	436.0
도 초	30,670,705.0	3,508,876.0	721,587.5	16,529.0	99,803.0	628.0
혹 산	43,565,096.0	-	560,238.0	-	52,596.0	-
하 의	19,795,320.0	2,190,571.0	554,133.0	-	46,252.0	3,663.0
신 의	17,564,911.0	5,380,347.0	360,627.1	31,815.0	59,086.0	-
장 산	12,985,077.0	1,301,602.0	521,942.0	8,712.0	51,468.0	-
안 좌	23,851,046.0	2,157,662.0	837,583.0	30,276.0	105,585.0	-
팔 금	6,857,135.0	1,614,082.0	277,842.0	3,430.0	30,852.0	460.0
암 태	25,096,018.0	946,726.0	641,091.0	-	60,959.0	450.0

토지지목별 현황(속) Area of Land Category

(단위 : m)

Unit : m

구분 연도별 읍면별	주유소용지 Service station site	창고용지 warehouse site	도로 Road	하천 River	제방 Bank	구거 Ditch
2009	4,611.0	220,331.3	13,829,759.0	14,240.0	2,129,844.3	18,395,823.1
2010	4,611.0	249,287.3	14,213,945.4	14,240.0	2,147,235.3	18,401,293.1
2011	4,611.0	261,172.3	14,461,578.0	14,240.0	2,153,556.3	18,401,071.1
2012	4,611.0	376,171.9	14,681,015.5	14,240.0	2,160,289.3	18,405,761.4
2013	4,611.0	354,335.9	14,912,217.6	14,240.0	2,157,813.5	18,455,555.0
2014	4,611.0	378,845.8	14,916,952.2	14,240.0	2,159,808.5	18,461,250.0
지 도	4,222.0	101,817.6	2,001,033.1	278.0	447,467.6	2,444,286.0
압 해	-	51,384.0	1,677,443.5	6,046.0	296,687.1	1,313,697.4
증 도	-	10,893.9	981,548.4	1,233.0	169,229.2	1,259,730.1
임 자	-	51,937.0	912,385.4	-	72,854.0	1,136,261.5
자 은	-	13,940.4	1,109,392.1	435.0	60,837.5	1,142,627.9
비 금	-	15,105.0	1,232,485.5	284.0	233,722.5	1,977,599.4
도 초	-	28,650.0	1,310,328.2	-	125,511.4	2,163,725.7
혹 산	-	6,867.0	442,257.0	-	29,494.0	122,543.0
하 의	-	13,114.0	679,982.0	1,306.0	86,199.0	878,460.0
신 의	-	5,496.9	500,668.5	453.0	132,086.0	821,703.0
장 산	-	9,075.0	733,023.5	-	89,848.0	881,021.0
안 좌	389.0	25,243.4	1,722,922.3	1,362.0	200,832.6	2,665,285.9
팔 금	-	16,310.0	604,560.0	-	73,517.0	462,971.0
암 태	-	29,011.6	1,008,922.7	2,843.0	141,522.6	1,191,338.1

자료 : 종합민원실

Source : General Civil Service Office

토지지목별 현황(속) Area of Land Category

(단위 : m²)Unit : m²

구분 연도별 읍면별	유지 Marsh	양어장 Fish farm	수도용지 Water reservoir	공원 Park	체육용지 Sporting facilities site
2009	12,863,026.4	912,519.0	104,601.0	-	14,147.8
2010	12,912,327.4	1,027,138.0	151,516.0	-	14,147.8
2011	12,912,824.4	1,041,504.0	151,924.0	36,633.6	22,073.8
2012	12,907,657.4	1,041,504.0	152,625.0	36,633.6	22,073.8
2013	12,950,745.9	1,081,012.0	152,625.0	36,633.6	55,868.8
2014	12,891,901.9	1,088,762.0	163,156.0	37,293.6	75,973.1
지 도	2,641,146.5	120,874.0	57,401.0	36,633.6	-
압 해	1,339,835.0	59,327.0	-	-	58,518.0
증 도	1,311,480.0	42,321.0	47,537.0	-	-
임 자	605,159.0	96,498.0	41,666.0	-	3,325.0
자 은	570,794.4	161,247.0	-	-	-
비 금	1,692,048.8	62,935.0	1,472.0	-	991.0
도 초	831,479.0	3,468.0	1,862.0	660.0	7,108.0
혹 산	20,312.0	2,301.0	1,546.0	-	-
하 의	537,234.0	8,656.0	1,890.0	-	-
신 의	883,046.0	-	8,370.0	-	2,802.1
장 산	440,956.0	43,998.0	-	-	-
안 좌	947,599.2	399,304.0	-	-	-
팔 금	397,904.0	31,098.0	-	-	1,865.0
암 태	672,908.0	56,735.0	1,412.0	-	1,364.0

토지지목별 현황(속) Area of Land Category

(단위 : m²)Unit : m²

구분 연도별 읍면별	유원지 Recreation area	종교용지 Religion site	사적지 History site	묘지 Grave yard	잡종지 miscellaneous site
2009	-	77,878.0	-	2,028,934.0	10,008,523.0
2010	28,121.0	83,422.0	-	2,029,215.0	10,072,361.9
2011	28,121.0	85,813.0	-	2,024,164.0	10,136,340.8
2012	28,121.0	96,875.0	-	2,019,433.0	10,224,031.8
2013	28,121.0	100,156.0	-	2,013,178.0	10,337,179.8
2014	48,060.0	105,032.0	-	2,006,569.0	10,429,383.8
지 도	-	15,118.0	-	145,053.0	2,397,401.9
압 해	28,121.0	23,894.0	-	101,266.0	2,134,722.0
증 도	-	9,814.0	-	60,260.0	999,172.0
임 자	-	3,468.0	-	84,422.0	419,841.0
자 은	19,939.0	5,829.0	-	72,740.0	413,882.0
비 금	-	3,525.0	-	222,624.0	514,349.0
도 초	-	12,036.0	-	189,195.0	382,411.0
혹 산	-	4,543.0	-	103,652.0	405,209.0
하 의	-	5,237.0	-	304,497.0	465,140.0
신 의	-	4,422.0	-	131,633.0	705,881.0
장 산	-	2,469.0	-	83,764.0	274,035.0
안 좌	-	8,977.0	-	208,006.0	779,328.9
팔 금	-	1,511.0	-	109,748.0	373,204.0
암 태	-	4,189.0	-	189,709.0	164,807.0

자료 : 종합민원실

Source : General Civil Service Office

4. 일기일수 Weather Days

(단위 : 일)

Unit : day

구분 연도별 읍면별	맑음 Clean	흐림 Cloud	강수 Rain	서리 Frost	안개 Fog	눈 Snow	뇌전 Thunder storm	폭풍 Gale	황사 Yellow sang
2009	80	115	120	32	20	24	17	1	7
2010	63	128	131	34	25	29	17	5	12
2011	79	126	119	46	21	42	6	4	7
2012	61	119	124	21	17	38	11	6	2
2013	91	102	107	17	28	29	14	2	4
2014	94	66	142	25	31	22	4	5	8
1월	14	-	11	12	-	5	-	-	2
2월	7	5	8	8	3	2	-	2	-
3월	11	5	12	1	7	1	-	2	2
4월	11	7	8	-	2	-	-	-	-
5월	16	2	8	-	5	-	-	-	4
6월	1	6	7	-	1	-	1	-	-
7월	-	13	20	-	4	-	1	-	-
8월	-	16	19	-	3	-	1	-	-
9월	7	6	7	-	1	-	-	-	-
10월	14	3	9	-	3	-	1	-	-
11월	7	3	12	-	1	-	-	-	-
12월	6	-	21	4	1	14	-	1	-

자료 : 목포기상대

Source : Mokpo Meteorological Observatory

5. 기상개황 Summary of Meteorological Data

구분 연도별 읍면별	기온(℃) Total					강수량(mm) Precipitation	상대습도(%) Relative humidity	
	평균 Mean	평균최고 Maximum Mean	최고극값 Highest	평균최저 Minimum Mean	최저극값 Lowest		평균 Mean	최소 Minimum
2009	13.8	17.9	31.9	10.4	-8.4	1,088.4	79.0	17.0
2010	13.5	17.6	32.6	10.1	-8.4	1,335.7	81.0	24.0
2011	13.0	17.1	33.3	9.6	-8.3	982.1	77.7	11.0
2012	13.2	17.9	36.7	8.9	13.0	1,673.0	76.3	6.0
2013	13.8	18.2	36.9	10.2	-8.8	1,089.7	68.0	10.0
2014	13.9	18.1	34.3	10.6	-6.6	1,087.7	84.3	49.0
1월	2.3	7.0	13.6	-1.8	-6.6	12.4	76.0	51.0
2월	3.6	8.1	19.1	0.2	-5.0	15.8	78.0	54.0
3월	7.7	12.2	22.1	3.9	-2.3	92.3	80.0	55.0
4월	13.2	18.1	24.9	9.6	5.2	71.4	77.0	49.0
5월	17.8	22.7	30.5	13.8	8.7	72.8	80.0	51.0
6월	21.7	25.1	28.8	19.2	16.5	69.9	91.0	71.0
7월	24.5	27.7	34.3	22.1	19.0	136.8	95.0	80.0
8월	24.1	26.8	30.7	22.1	18.9	255.0	96.0	84.0
9월	22.2	26.4	28.7	19.1	16.0	74.7	88.0	66.0
10월	16.9	21.7	27.7	12.6	6.8	98.6	83.0	60.0
11월	10.9	15.1	18.8	7.4	2.6	95.7	84.0	64.0
12월	2.3	6.0	11.2	-0.9	-5.7	92.3	84.0	63.0

자료 : 목포기상대

Source : Mokpo meteorological observatory

주) 평균기온 및 평균습도는 매일(03시, 06시, 09시, 12시, 15시, 18시, 21시, 24시) 8회의 관측치를 산술 평균한 것임

기상개황(속) Summary of Meteorological Data

연도별 읍면별	구분	평균해면기압 (hpa) Air pressure of mean sea level	이슬점온도(℃) Mean dew point temperature	평균운량(1/10) Mean cloud	일조시간 Duration of sunshine	최심신적설(cm) Maximum depth of snowfall	바람 Windspeed(%)		
							평균풍속 Mean	최대풍속 Fastest	최대순간 풍속 Greatest gust
2009		1,015.9	9.8	53.0	2,170.0	8.5	3.1	15.0	26.5
2010		1,016.3	10.0	57.0	1,972.9	24.3	3.2	16.7	27.4
2011		1,016.8	8.8	55.3	2,080.5	5.3	3.1	16.6	30.1
2012		1,016.1	8.6	57.0	2,153.8	39.8	2.7	9.6	32.4
2013		1,016.4	15.2	5.1	2,354.3	5.0	3.3	14.8	21.1
2014		1,016.6	11.0	5.4	2,202.0	31.0	2.9	14.8	21.7
1월		1,025.5	-1.8	3.6	198.7	0.7	3.4	12.3	17.9
2월		1,024.3	-0.2	5.6	137.4	1.6	3.2	14.8	21.0
3월		1,020.6	4.1	4.7	199.7	0.0	3.8	14.2	19.9
4월		1,017.2	8.6	4.7	205.9	0.0	2.7	11.7	16.0
5월		1,012.0	13.7	3.4	285.2	0.0	3.2	10.9	17.6
6월		1,006.6	20.0	6.6	181.3	0.0	2.4	11.9	17.9
7월		1,007.6	23.5	7.6	144.7	0.0	2.4	10.2	19.3
8월		1,007.5	23.3	8.1	113.3	0.0	2.3	8.6	18.8
9월		1,013.0	19.7	5.6	193.7	0.0	2.1	12.8	16.8
10월		1,019.0	13.7	3.7	232.9	0.0	2.5	11.3	15.6
11월		1,021.6	8.1	5.1	164.7	0.0	3.0	12.5	20.5
12월		1,024.8	-0.2	5.9	144.5	31.0	4.1	14.2	21.7

자료 : 목포기상대

Source : Mokpo meteorological observatory

주) 평균기온 및 평균습도는 매일(03시, 06시, 09시, 12시, 15시, 18시, 21시, 24시) 8회의 관측치를 산술 평균한 것임

6. 강 수 량 Precipitation

(단위 : mm)

Unit : mm

연도별 읍면별	구분	계 Total	1월 January	2월 February	3월 March	4월 April	5월 May	6월 June
2009		1,159.1	16.7	39.9	49.4	54.6	108.8	104.2
2010		1,282.2	32.9	104.8	91.2	127.1	109.8	66.6
2011		1,023.0	21.1	53.5	27.7	84.8	83.3	148.6
2012		1,610.2	19.5	35.9	113.6	130.4	39.1	60.4
2013		1,040.0	23.1	45.7	71.4	49.9	127.0	81.2
2014		1,194.0	11.1	29.9	83.8	91.8	73.3	51.4
지 도		1,294.0	12	11	86	76	62	53
압 해		1,205.0	-	192	31	59	49	50
증 도		1,241.0	-	-	10	68	67	47
임 자		1,251.0	8	8	88	80	65	48
자 은		1,252.0	9	12.5	89	92	80.5	56
비 금		1,267.0	19	15	104	114	74	42
도 초		1,244.0	14	17	111	123	76	46
흑 산		1,262.0	6	21	94	107	117	46
하 의		1,103.0	20	47	95	113	74	49
신 의		1,146.0	21	25	100	108	83	51
장 산		1,051.0	14	20	91	82	74	55
안 좌		1,062.5	13	20	93.5	83.5	56	52.5
팔 금		1,238.0	10	16	95	89	80	66
암 태		1,099.0	10	14	85	91	68	58

자료 : 안전건설방재과

Source : Construction Risk Management Division

강 수 량(속) Precipitation

(단위 : mm)

Unit : mm

구분	7월 July	8월 August	9월 September	10월 October	11월 November	12월 December
연도별 읍면별						
2009	452.7	108.0	70.5	82.4	35.2	36.6
2010	243.9	281.8	151.9	38.1	8.9	25.1
2011	202.5	218.9	17.9	28.9	118.4	17.4
2012	319.9	488.4	201.7	78.6	55.4	67.4
2013	229.3	194.2	106.3	19.7	72.7	19.5
2014	156.9	382.7	92.2	61.6	93.8	65.4
지 도	186	466	100	73	87	82
압 해	119	393	83	66	85	78
증 도	244	483	87	65	83	87
임 자	193	450	100	70	84	57
자 은	164.5	444	85.5	70	86	63
비 금	138	441	95	54	94	77
도 초	144	402	96	48	100	67
흑 산	203	382	91	52	106	37
하 의	119	273	83	63	92	75
신 의	128	263	107	76	104	80
장 산	113	277	109	61	94	61
안 좌	144.5	348	79.5	47.5	91.5	33
팔 금	175	386	92	67	102	60
암 태	126	350	83	50	105	59

자료 : 안전건설방재과

Source : Construction Risk Management Division

7. 해안선 및 도서 Coastline and Islands

구분	해안선(km) Coastline	도서현황 Islands					
		도서(개) No. of islands	유인도(개) Inhabited	무인도(개) Uninhabited	면적(km) Area	세대 ¹⁾ Households	인구(명) ¹⁾ Population
연도별 읍면별							
2009	1,778.33	1,004	72	932	654.84	21,879	45,294
2010	1,780.07	1,004	72	932	655.27	22,374	45,428
2011	1,780.07	1,004	72	932	655.45	22,105	44,355
2012	1,780.07	1,004	72	932	655.48	22,059	43,898
2013	1,780.07	880	72	808	655.66	22,272	44,162
2014	1,780.07	880	72	808	655.68	22,192	43,747
지 도	128.90	52	6	46	79.85	2,565	4,966
압 해	214.20	68	8	60	67.55	3,079	6,707
증 도	108.49	75	6	69	33.68	1,061	2,082
임 자	149.72	65	3	62	47.25	1,778	3,609
자 은	90.65	33	1	32	52.79	1,300	2,428
비 금	133.50	76	3	73	51.72	1,933	3,981
도 초	160.00	64	4	60	55.45	1,563	3,070
흑 산	273.46	216	11	205	48.66	2,425	4,396
하 의	128.85	55	9	46	34.64	1,076	1,998
신 의	49.47	23	4	19	33.26	889	1,821
장 산	76.93	37	5	32	29.19	986	1,795
안 좌	129.61	50	6	44	59.97	1,761	3,441
팔 금	41.80	20	2	18	18.44	650	1,185
암 태	94.49	46	4	42	43.23	1,126	2,268

자료 : 도서개발과

Source : Islands Development Division

8. 유인도서별 인구 및 면적현황 Each Inhabited Islands Population and Area

구분 읍면별	도서명 Islands	세대수 House holds	인구수(명)Population			면적 (㎢) Area				
			계 Total	남 Male	여 Female	계 Total	전 Dry paddy	답 Rice paddy	임야 Forest field	기타 others
합 계	72	22,192	43,747	22,969	20,778	655.68	107.39	104.18	326.66	117.45
지 도 읍	7 개소	2,565	4,966	2,582	2,384	79.85	13.08	16.17	29.59	21.01
	지도(육지)	2,022	3,957	2,053	1,904	56.06	9.16	11.39	19.05	16.46
	어 의 도	57	101	55	46	1.63	0.42	0.34	0.62	0.25
	대포작도	12	22	11	11	0.80	0.20	0.11	0.39	0.10
	소포작도	1	3	2	1	0.37	0.07	0.04	0.25	0.01
	사 옥 도	300	594	310	284	14.86	1.74	3.30	6.30	3.52
	선 도	168	284	146	138	5.60	1.30	0.97	2.78	0.55
	울 도	5	5	5	-	0.53	0.19	0.02	0.20	0.12
압 해 읍	8 개소	3,079	6,707	3,528	3,179	67.55	18.87	12.15	24.55	11.98
	압 해 도	2,692	6,005	3,159	2,846	48.84	14.58	9.89	15.13	9.24
	우 간 도	21	39	22	17	0.73	0.39	0.18	0.11	0.05
	외 안 도	2	2	-	2	0.21	0.02	-	0.17	0.02
	가 란 도	69	129	68	61	1.61	0.51	0.24	0.70	0.16
	고 이 도	145	258	142	116	6.58	1.41	0.70	3.21	1.26
	매 화 도	111	200	99	101	8.51	1.44	1.02	4.87	1.18
	마 산 도	34	67	34	33	0.91	0.44	0.12	0.30	0.05
	황 마 도	5	7	4	3	0.16	0.08	-	0.06	0.02
중 도 면	6 개소	1,061	2,082	1,128	954	33.68	3.79	5.95	14.03	9.91
	중 도	864	1,655	883	772	27.59	2.91	5.22	11.14	8.32
	화 도	25	56	31	25	0.15	0.05	0.03	0.05	0.02
	병 풍 도	111	255	146	109	4.59	0.65	0.42	2.16	1.36

자료 : 도서개발과

Source : Islands Development Division

주 : 읍면란의 () 도서수, 인구수 : 2014년말 현재

유인도서별 인구 및 면적현황(속) Each Inhabited Islands Population and Area

읍면별	구분 도서명 Islands	세대수 House holds	인구수(명)Population			면적 (㎢) Area				
			계 Total	남 Male	여 Female	계 Total	전 Dry paddy	답 Rice paddy	임야 Forest field	기타 others
임 자 면	대기점도	36	72	44	28	0.36	0.05	0.13	0.13	0.05
	소기점도	10	14	8	6	0.35	0.01	0.04	0.25	0.05
	소 악 도	15	30	16	14	0.64	0.12	0.11	0.30	0.11
	3 개소	1,778	3,609	1,911	1,698	47.25	8.40	7.06	25.80	5.99
	임 자 도	1,684	3,391	1,782	1,609	40.87	7.67	6.98	20.35	5.87
	수 도	21	36	22	14	1.35	0.31	0.08	0.90	0.06
	재 원 도	73	182	107	75	5.03	0.42	-	4.55	0.06
자 은 면	1 개소	1,300	2,428	1,256	1,172	52.79	10.23	7.79	29.16	5.61
	자 은 도	1,300	2,428	1,256	1,172	52.79	10.23	7.79	29.16	5.61
비 금 면	3 개소	1,933	3,981	2,035	1,946	51.72	5.39	9.84	23.13	13.36
	비 금 도	1,857	3,837	1,959	1,878	48.06	4.78	9.25	21.27	12.76
	수 치 도	75	143	75	68	2.57	0.51	0.50	1.36	0.20
	상수치도	1	1	1	-	1.09	0.10	0.09	0.50	0.40
	4 개소	1,563	3,070	1,582	1,488	55.45	5.75	9.62	30.67	9.41
도 초 면	도 초 도	1,442	2,868	1,469	1,399	44.04	4.63	9.60	20.65	9.16
	우 이 도	83	147	83	64	10.80	0.81	0.02	9.86	0.11
	동소우이도	14	19	9	10	0.34	0.23	-	0.02	0.09
	서소우이도	24	36	21	15	0.27	0.08	-	0.14	0.05
	11 개소	2,425	4,396	2,436	1,960	48.66	3.32	0.03	43.57	1.74
	대흑산도	1,178	2,103	1,140	963	21.70	1.51	0.03	19.00	1.16
	장 도	52	100	48	52	1.57	0.04	-	1.49	0.04

자료 : 도서개발과

Source : Islands Development Division

주 : 읍면란의 () 도서수, 인구수 : 2014년말 현재

유인도서별 인구 및 면적현황(속)

구분 읍면별	도서명 Islands	세대수 House holds	인구수(명)Population			면적 (㎢) Area				
			계 Total	남 Male	여 Female	계 Total	전 Dry paddy	답 Rice paddy	임야 Forest field	기타 others
	영 산 도	46	78	43	35	1.91	0.11	-	1.78	0.02
	대 둔 도	223	400	228	172	2.16	0.25	-	1.81	0.10
	다 물 도	130	288	155	133	1.24	0.14	-	1.06	0.04
	홍 도	272	568	323	245	6.63	0.11	-	6.44	0.08
	상 태 도	46	86	53	33	0.86	0.09	-	0.75	0.02
	중 태 도	11	24	13	11	0.51	0.06	-	0.44	0.01
	하 태 도	79	152	81	71	1.62	0.16	-	1.42	0.04
	가 거 도	341	503	303	200	9.71	0.78	-	8.72	0.21
	만 재 도	47	94	49	45	0.75	0.07	-	0.66	0.02
하 의 면	9 개소	1,076	1,998	1,063	935	34.64	5.01	4.07	19.80	5.76
	하 의 도	877	1,611	853	758	15.15	2.85	3.47	7.30	1.53
	개 도	6	17	8	9	1.11	0.04	0.02	1.05	-
	장 병 도	45	97	58	39	1.63	0.42	0.10	1.08	0.03
	문 병 도	4	6	4	2	0.20	0.03	0.01	0.15	0.01
	능 산 도	25	43	23	20	5.38	0.22	0.22	1.34	3.60
	장 재 도	6	19	8	11	0.47	0.06	-	0.41	-
	대 야 도	20	40	19	21	4.26	0.44	0.01	3.68	0.13
	신 도	30	38	19	19	1.68	0.13	-	1.30	0.25
	옥 도	63	127	71	56	4.76	0.82	0.24	3.49	0.21
신 의 면	4 개소	889	1,821	1,007	814	33.26	3.91	2.75	17.56	9.04
	상 하 태 도	852	1,754	969	785	32.33	3.60	2.72	17.09	8.92
	기 도	10	22	11	11	0.21	0.08	0.01	0.10	0.02
	평 사 도	18	28	18	10	0.28	0.11	0.01	0.12	0.04

자료 : 도서개발과

Source : Islands Development Division

주 : 읍면란의 () 도서수, 인구수 : 2014년말 현재

유인도서별 인구 및 면적현황(속)

구분 읍면별	도서명 Islands	세대수 House holds	인구수(명)Population			면적 (km) Area				
			계 Total	남 Male	여 Female	계 Total	전 Dry paddy	답 Rice paddy	임야 Forest field	기타 others
	고 사 도	9	17	9	8	0.44	0.12	0.01	0.25	0.06
장 산 면	5 개소	986	1,795	930	865	29.19	6.13	5.61	12.99	4.46
	장 산 도	918	1,670	857	813	25.23	5.48	5.46	10.92	3.37
	백 야 도	6	16	11	5	0.93	0.10	0.01	0.12	0.70
	막 금 도	37	76	41	35	1.17	0.13	0.08	0.66	0.30
	마 진 도	13	15	9	6	1.43	0.32	0.05	1.02	0.04
	울 도	12	18	12	6	0.43	0.10	0.01	0.27	0.05
안 좌 면	6 개소	1,761	3,441	1,777	1,664	59.97	14.01	12.02	23.85	10.09
	안 좌 도	1,483	2,876	1,481	1,395	49.00	11.74	10.72	18.51	8.03
	자 라 도	144	325	175	150	4.92	0.84	0.71	2.00	1.37
	부 소 도	12	16	8	8	0.67	0.17	0.10	0.24	0.16
	박 지 도	21	27	16	11	1.19	0.26	0.17	0.71	0.05
	반 월 도	59	115	54	61	1.97	0.59	0.20	1.10	0.08
	사 치 도	42	82	43	39	2.22	0.41	0.12	1.29	0.40
팔 금 면	2 개소	650	1,185	583	602	18.44	3.70	3.89	6.86	3.99
	팔 금 도	640	1,144	562	582	18.01	3.46	3.85	6.73	3.97
	매 도	10	41	21	20	0.43	0.24	0.04	0.13	0.02
암 태 면	4 개소	1,126	2,268	1,151	1,117	43.23	5.80	7.23	25.10	5.10
	암 태 도	972	1,955	990	965	36.27	5.09	6.67	19.82	4.69
	추 포 도	56	126	61	65	4.05	0.30	0.46	2.96	0.33
	당 사 도	97	185	99	86	1.57	0.32	0.10	1.08	0.07
	초 란 도	1	2	1	1	1.34	0.09	-	1.24	0.01

자료 : 도서개발과

Source : Islands Development Division

주 : 읍면란의 () 도서수, 인구수 : 2014년말 현재

