

# 1. 인구

---

1-1 신안군 세대 및 인구

1-2 성별 및 연령별 인구

1-3 인구 자연증가율 및 인구성장률

1-4 연령별 출산율과 합계출산율

1-5 인구이동 및 순이동률

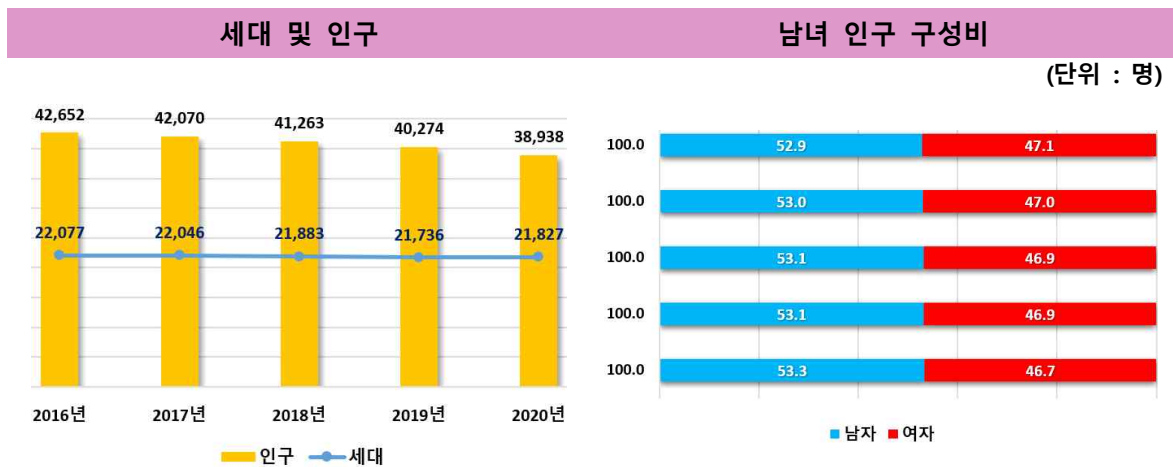
1-6 성별 및 국적별 외국인 인구

## 1-1 신안군 세대 및 인구

### 2020년 주민등록 인구는 38,938명, 세대수는 21,827세대

- 2020년 신안군 주민등록인구는 38,938명으로 2016년 대비 3,714명(9.5%) 감소, 2019년 대비 1,336명(3.4%) 감소함. 세대수는 21,827세대로 2016년 대비 250세대(1.1%) 감소, 2019년 대비 91세대(0.4%) 증가함.

- 남자는 20,769명으로 2016년 대비 1,786명(8.6%) 감소, 2019년 대비 633명(3.0%) 감소함.
  - 여자는 18,169명으로 2016년 대비 1,928명(10.6%) 감소, 2019년 대비 703명(3.9%) 감소함.
  - 2016년 이후 신안군의 주민등록인구와 세대수가 지속적으로 감소하는 추세를 보이고 있음.
  - 2020년 「남녀 인구 구성비」는 남자 53.3%, 여자 46.7%, 성비 114.3로 남자가 많은 형태임.
- ※ 성비 : 여성 100명에 대한 남성의 수



[표 1-1] 세대 및 인구

(단위: 세대, 명, %)

구분	세대	인구	인구		구성비	구성비	
			남자	여자		남자	여자
2016년	22,077	42,652	22,555	20,097	100.0	52.9	47.1
2017년	22,046	42,070	22,301	19,769	100.0	53.0	47.0
2018년	21,883	41,263	21,915	19,348	100.0	53.1	46.9
2019년	21,736	40,274	21,402	18,872	100.0	53.1	46.9
2020년	21,827	38,938	20,769	18,169	100.0	53.3	46.7

자료: 통계청, KOSIS 「주민등록인구통계」

## 1-2 성별 및 연령별 인구

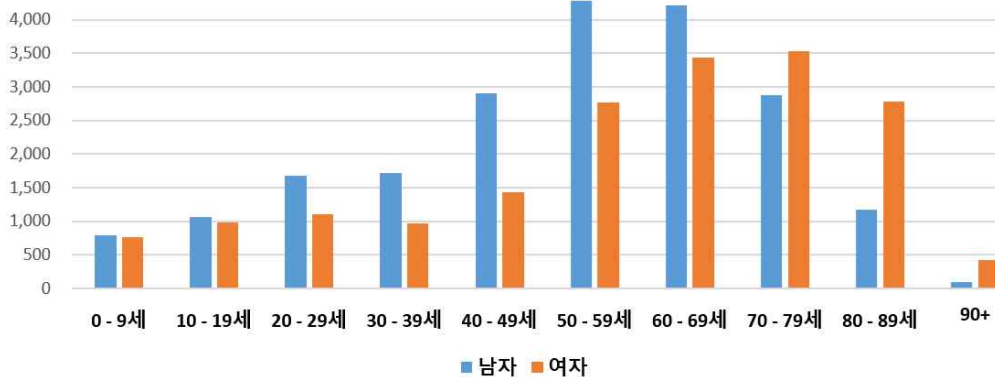
### 「50대~70대」 신안군 전체 인구의 54.2%

- 2020년 신안군의 연령별 인구는 「0~9세」 1,560명, 「10~19세」 2,040명, 「20~29세」 2,779명, 「30~39세」 2,682명, 「40~49세」 4,324명, 「50~59세」 7,042명, 「60~69세」 7,641명, 「70~79세」 6,406명, 「80~89세」 3,950명, 「90세 이상」은 514명임.

- 구성비는 60대가 19.6%로 가장 많고 50대(18.1%), 70대(16.5%), 40대(11.1%) 순으로 나타남.
- 연령별 남녀 인구 구성으로 0세~69세는 남자가 여자보다 많으며, 70세 이상은 남자보다 여자의 인구수가 높은 것으로 나타남.

성별 연령별 인구

(단위 : 명)



[표 1-2] 성별 및 연령별 인구

(단위: 명, % )

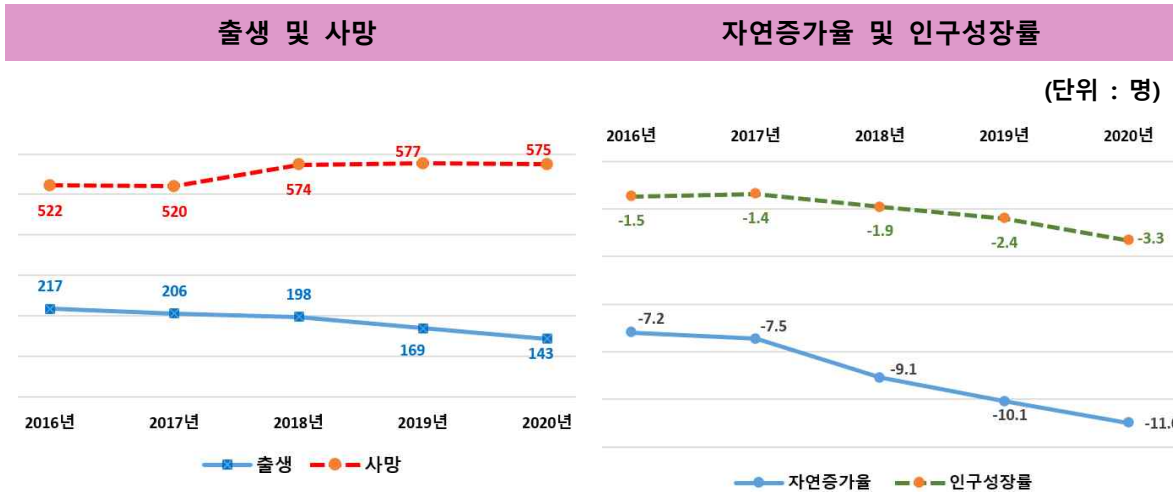
구 분	인구	구성비		구성비	구성비	
		남자	여자		남자	여자
2020년	38,938	20,769	18,169	100.0	53.3	46.7
0~9세	1,560	795	765	4.0	51.0	49.0
10~19세	2,040	1,057	983	5.2	51.8	48.2
20~29세	2,779	1,679	1,100	7.1	60.4	39.6
30~39세	2,682	1,710	972	6.9	63.8	36.2
40~49세	4,324	2,899	1,425	11.1	67.0	33.0
50~59세	7,042	4,277	2,765	18.1	60.7	39.3
60~69세	7,641	4,208	3,433	19.6	55.1	44.9
70~79세	6,406	2,881	3,525	16.5	45.0	55.0
80~89세	3,950	1,166	2,784	10.1	29.5	70.5
90세 이상	514	97	417	1.3	18.9	81.1

자료: 통계청, KOSIS 「주민등록인구통계」

### 1-3 인구 자연증가율 및 인구성장률

#### 자연증가율과 인구성장률 감소세

- 2020년 출생아수는 143명으로 2019년(169명)대비 26명 감소하였으며, 2016년(217명)대비 74명 감소함. 2020년 사망자수는 575명으로 2019년(577명)대비 2명 감소, 2016년(522명) 대비 53명 증가함.
- 자연증가율은 -11.0%로 2016년(-7.2%)이후 지속적으로 감소함.
- 주민등록인구 기준 인구성장률은 2016년(-1.5%)부터 2020년(-3.3%)까지 지속적으로 감소함.



[표 1-3] 인구자연증가율 및 인구성장률

(단위: 명, % )

구 분	인구	출생	사망	자연증가율	인구성장률
2016년	42,652	217	522	-7.2	-1.5
2017년	42,070	206	520	-7.5	-1.4
2018년	41,263	198	574	-9.1	-1.9
2019년	40,274	169	577	-10.1	-2.4
2020년	38,938	143	575	-11.0	-3.3

자료: 통계청, KOSIS 「주민등록인구통계」, 「인구동향조사」

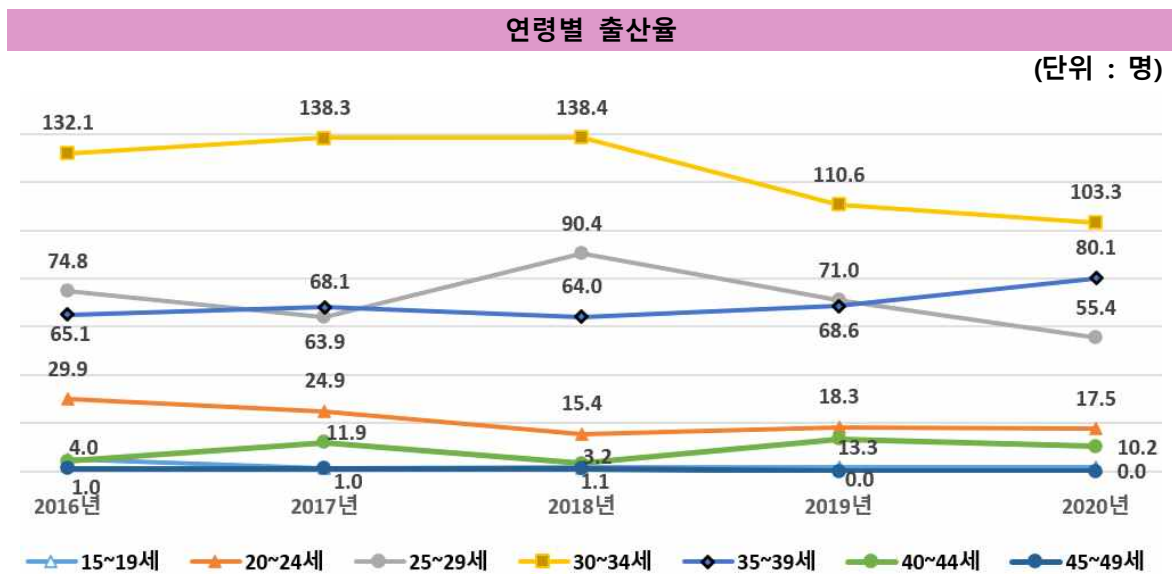
주) 자연증가율=조출생률-조사망률(천명당)

주) 인구성장률=[(해당연도주민등록인구-전년도주민등록인구)/전년도주민등록인구]×100, 전년비임

## 1-4 연령별 출산율과 합계출산율

### 합계출산율은 1.338명으로 전년보다 0.099명 감소

- 합계출산율은 2020년 1.338명으로 2019년(1.437명) 대비 0.099명 감소함. 가장 높은 출산율을 보이는 모(母)의 연령은 30대 초반(97.2명)으로 나타남.
- 모(母)의 연령별 출산율은 30대 초반이 1,000명당 103.3명으로 가장 높고, 30대 후반(80.1명), 20대 후반(55.4명) 순으로 나타남.



**[표 1-4] 연령별 출산율**

(단위: 해당연령 여자인구 1천명당, 가임여성 1명당)

구 분	모의 연령별 출산율							합계 출산율
	15~19세	20~24세	25~29세	30~34세	35~39세	40~44세	45~49세	
2016년	4.9	29.9	74.8	132.1	65.1	4.0	1.0	1.573
2017년	1.3	24.9	63.9	138.3	68.1	11.9	1.0	1.595
2018년	1.4	15.4	90.4	138.4	64.0	3.2	1.1	1.593
2019년	1.6	18.3	71.0	110.6	68.6	13.3	0.0	1.437
2020년	1.8	17.5	55.4	103.3	80.1	10.2	0.0	1.338

자료: 통계청, KOSIS

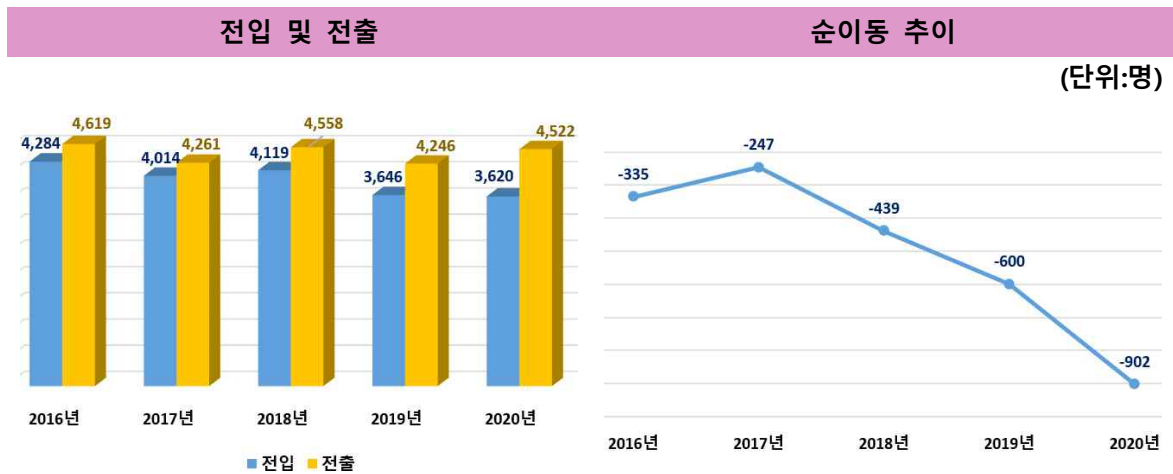
주) 연령별 출산율(ASFR) = (모의연령별 출생아수 / 당해연령별 여자인구) × 1000 ; 해당연령 여자인구 천명당 명

주) 합계출산율(TFR) =  $\sum_{i=15}^{49} (ASFR)_i / 1,000$  ; 가임기여성 1명당 평균 출생아 수

## 1-5 인구가동 및 순이동률

전년 대비 「전입」인구 26명 감소, 「전출」인구 276명 증가

- 2020년 전입인구는 3,620명으로 2019년 3,646명 대비 26명 감소하였고, 전출 인구는 4,522명으로 2019년 4,246명 대비 276명 증가함.
- 2020년 순이동은 -902명으로 2016년(-335명)이후 순유출이 지속되고 있음.



[표 1-5] 인구가동 및 순이동률

(단위: 명, %)

구 분	전입		전출		순이동	
	인구	이동률	인구	이동률	인구	이동률
2016년	4,284	10.0	4,619	10.8	-335	-0.8
2017년	4,014	9.5	4,261	10.1	-247	-0.6
2018년	4,119	10.0	4,558	11.0	-439	-1.1
2019년	3,646	9.1	4,246	10.5	-600	-1.5
2020년	3,620	9.3	4,522	11.6	-902	-2.3

자료: 통계청, KOSIS 「주민등록인구통계」

## 1-6 성별 및 국적별 외국인 인구

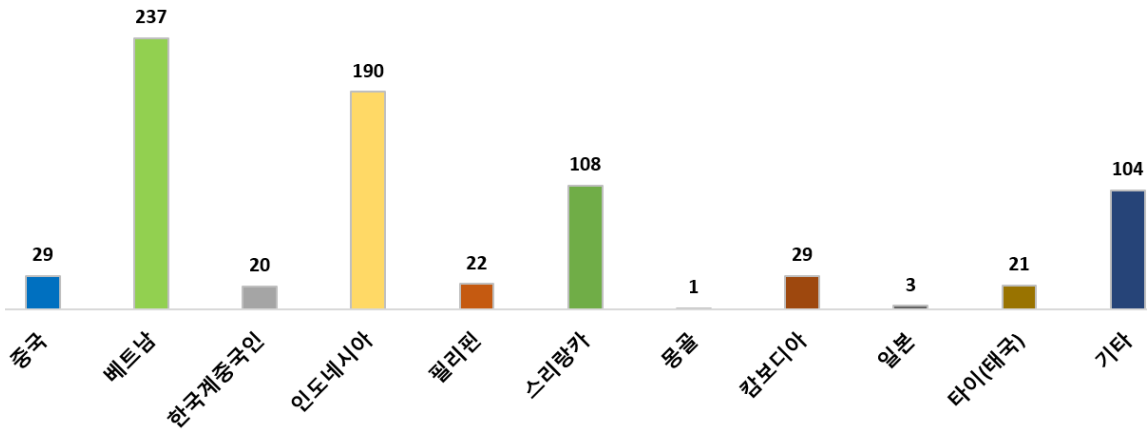
### 외국인 인구는 764명으로 2019년 대비 64명 감소

• 2020년 외국인 인구는 764명으로 남자(552명)가 여자(212명)보다 340명 많음.

- 2019년(828명) 대비 64명 감소, 성별로 남자 47명 감소, 여자 17명 감소
- 국적별로 외국인 인구는 베트남 237명, 인도네시아 190명, 스리랑카 108명, 중국, 캄보디아 각각 29명, 필리핀 22명, 타이 21명, 한국계중국인 20명, 일본 3명, 몽골 1명 순임.

국적별 외국인 인구

(단위 : 명)



[표 1-6] 성별 국적별 외국인 인구

(단위: 명)

구 분	외국인 인구	국적별												
		남자	여자	중국	베트남	한국계 중국인	인도네 시아	필리핀	스리랑 카	몽골	캄보디 아	일본	타이( 태국)	기타
2016년	723	478	245	50	229	26	91	23	91	28	109	15	20	41
2017년	767	530	237	50	228	19	106	26	100	41	125	15	13	44
2018년	773	550	223	42	242	21	157	27	103	39	58	22	13	49
2019년	828	599	229	33	260	23	181	24	112	1	45	3	1	145
2020년	764	552	212	29	237	20	190	22	108	1	29	3	21	104

자료: 통계청, KOSIS 「국내인구이동통계연보」

