

석면해체·제거 사업장의 석면비산 측정 결과보고서

접수번호		접수일	
제출인	상호(대표자)	사업자등록번호	
	(주)광명산업	125-86-10363	
	주소		
	경기도 평택시 특구로27번길 16 (전화번호:031-377-4981)		
건축물	건물명	위치	
	염전해주창고	전라남도 신안군 팔금면 오림 진고길 226-24	
	연면적(㎡)	작업기간	
	1,104 ㎡	2013.04.24. (1일간)	
	석면건축자재 [길이(m) · 면적(㎡) · 부피(㎡)]		
	1,104 ㎡		
측정기관	상호(대표자)	사업자등록번호	
	(주)우리환경컨설팅	129-86-07083	
	주소		
	경기도 성남시 수정구 복정로 107 (복정동,3층) (전화번호:031-723-9161)		
측정 일시	2013.04.24 (1일간)		
측정 결과	시료번호	측정 지점	측정 결과(f/cc)
	검출석면		
	- 별첨 1). -		

측정 지점 위치(도식도)

- 별첨 2). -

「석면안전관리법」 제28조제2항 및 같은 법 시행규칙 제39조제2항에 따라 석면해체·제거 사업장의 석면 비산 측정 결과를 제출합니다.

2013 년 월 일

제출인 (주)광명산업 이종성 (서명 또는 인)

전라남도 신안군수장

귀하

첨부서류	「산업안전보건법 시행규칙」 별지 제17호의6서식의 석면해체·제거작업 신고서 사본	수수료 없음
------	--	-----------

석면해체·제거 사업장의 석면비산 측정 결과보고서

1. 작업장 개요

측정의뢰자 (석면해체·제거업자)	현장명(공사명·작업명) 신안군 팔금면 진고리 216-2 슬레이트 철거		
	현장 소재지 전라남도 신안군 팔금면 오림 진고길 226-24		
	석면해체·제거작업 신고번호 목 포 - 20130184		업자명(상호) (주)광명산업
	전화번호 -		대표자 이 종 성


2. 측정기간 - 2013 년 04 월 24 일 ~ 2013 년 04 월 24 일 (1일간)

3. 측정자(분석자 포함)

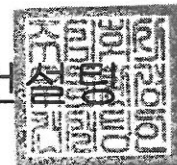
성명	자격종목 및 등급	자격등록번호	비고
박 범 준	산업위생관리기사	08202102871O	측 정
류 은 신	산업위생관리기사	08202021494J	분 석

「석면안전관리법」 제28조제2항 및 같은 법 시행규칙 제39조제2항에 따라 석면해체·제거 사업장의 석면 비산 측정 결과를 제출합니다.

2013 년 05 월 06 일

 고용노동부지정 석면조사기관

(주)우리환경컨설팅



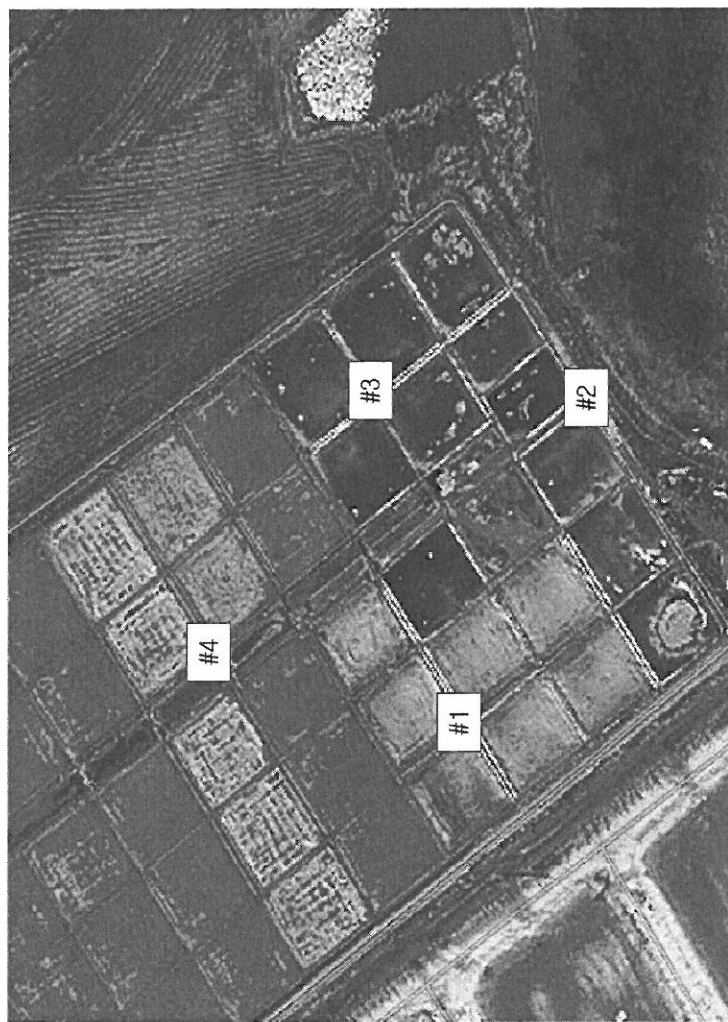
석면해체·제거업자 (주) 광명산업 이종성 귀하

별첨 1). 측정 결과

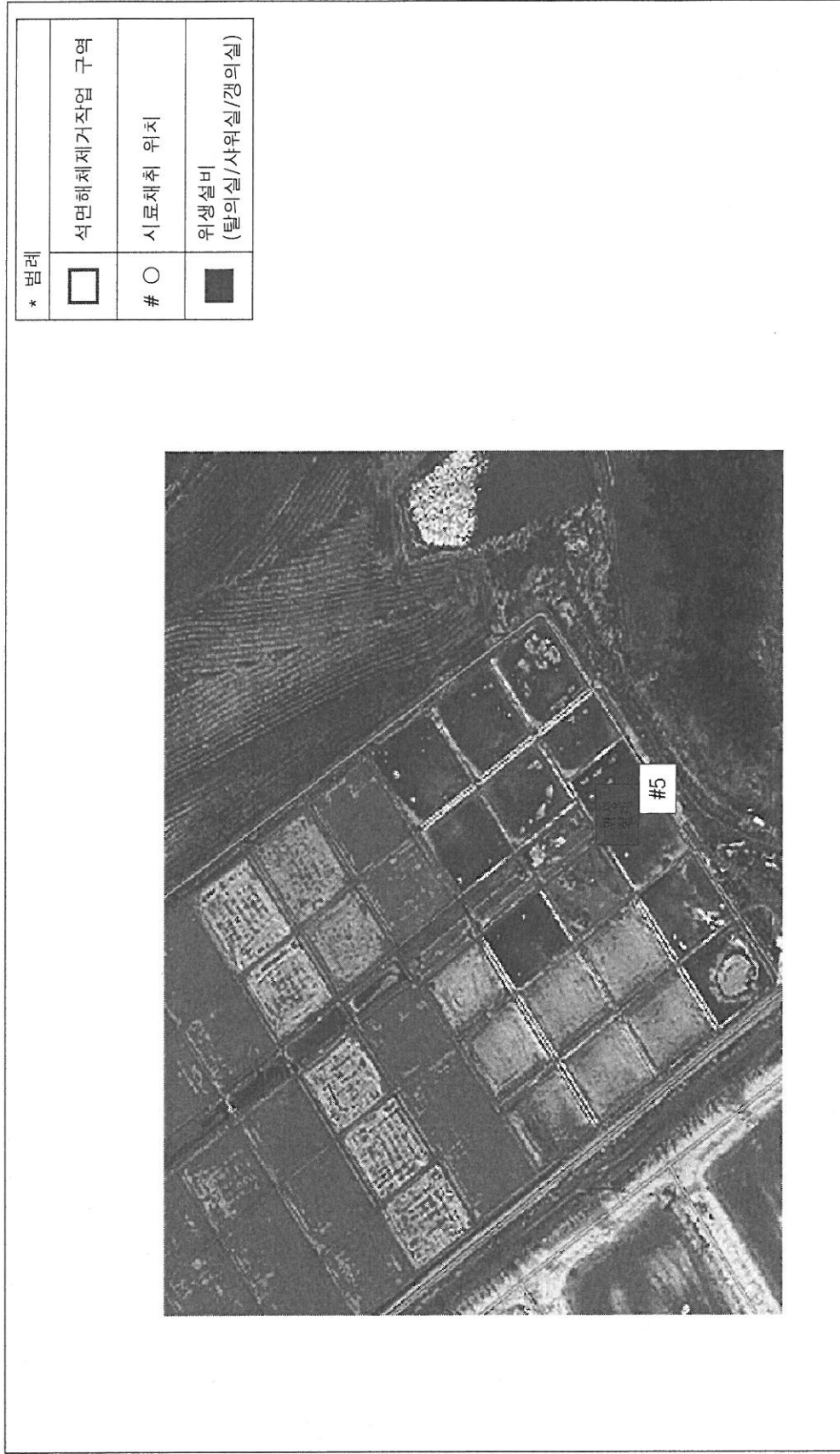
시료번호	측정지점	시료채취 유량(L)	측정 결과(f/cc)	검출석면
# 1	부지경계 1	2470.91	검출한계(0.0024) 미만	불검출
# 2	부지경계 2	2497.80	검출한계(0.0024) 미만	불검출
# 3	부지경계 3	2490.52	검출한계(0.0024) 미만	불검출
# 4	부지경계 4	2493.65	검출한계(0.0024) 미만	불검출
# 5	위생설비 입구	649.80	검출한계(0.0050) 미만	불검출
# 6	부지경계 1	2481.70	검출한계(0.0024) 미만	불검출
# 7	부지경계 2	2486.94	검출한계(0.0024) 미만	불검출
# 8	부지경계 3	2479.79	검출한계(0.0024) 미만	불검출
# 9	부지경계 4	2472.06	검출한계(0.0024) 미만	불검출
# 10	위생설비 입구	617.31	검출한계(0.0050) 미만	불검출

◎ 비교

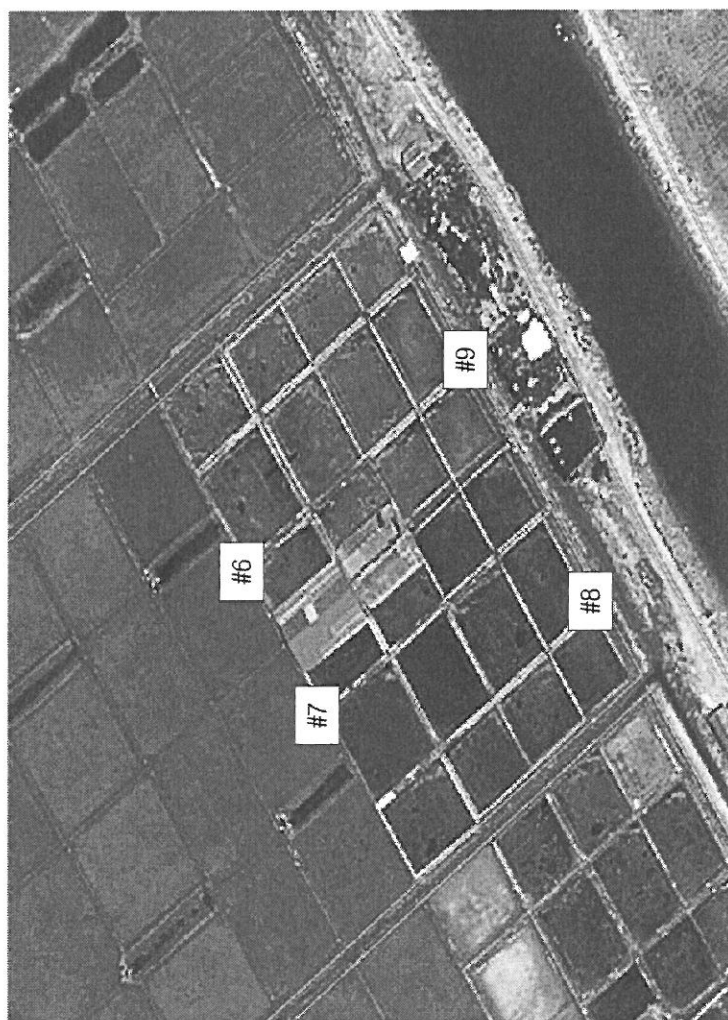
별첨 2). 측정 지점 위치도(도식도) - 영진 해수항고 부지경계선



별첨 2). 축정 지정 위치도(도식도) - 영진 해수항고 위생설비



별첨 2). 측점 지정 위치도(도식도) - 영진 해수항고 부지경계선



별첨 2). 측정 지점 위치도(도식도) - 영전 해수항고 위생설비

