

2024년 제2회 공공디자인위원회 의결사항에 대한 조치계획

1. 안건번호 : 2024-2-1호
2. 안 건 명 : 1004섬길역(자은 땅콩랜드) 조성사업
3. 심의결과 : 조건부 의결
4. 반영여부

구 분	의 건	조치계획		
		반영	미반영	해당없음
총 계	11건	11건	0건	0건

5. 신안군 공공디자인 진흥위원회 의결사항에 대한 조치계획

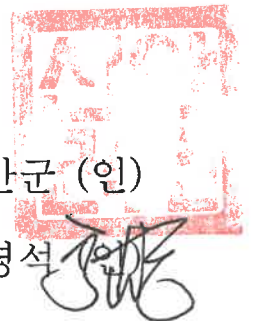
구분	의 결 사 항	조 치 계 획	반영 여부
1	○ 창고형 복합문화공간 위치에서 반경 400~500m 인근의 이정표나 홍보물 설치	○ 반경 500m 인근에 이정표 사인물 설치	반영
2	○ 건물 부출입구에서 수석정원 방향 보행로 조성 및 산책공간 확보	○ 건물 부출입구에서 수석정원 방향 보행로 조성 및 산책공간 조성함	반영
3	○ 땅콩랜드 건축계획시 유지관리 할 관리사무실 설치 검토	○ 유지관리를 사무실을 현재 2층 내실R-1에 설치함	반영
4	○ 색채계획은 상위계획인 전남 경관 기본계획의 색채가이드라인 및 군 경관조례에 의거한 색채계획 수립	○ 전남 경관색채 가이드라인 및 군 경관조례 의거 색채계획 수립함	반영
5	○ 색채 제시시 섬의환경을 고려하여 저채도 및 저명도 색채 활용, 먼셀 색상표 제시	○ 섬의 환경을 고려한 저채도, 저명도 먼셀 색상표 계획	반영

구분	의 결 사 항	조 치 계 획	반영 여부
6	◦ 조경식재 계획시 동북쪽 미 식재지 (잔디부분)와 경관적으로 어울리는 수종의 목백합 식재검토	◦ 잔디영역과 어울리는 목백합 식재	반영
7	◦ 저수지 쪽 경계부에 주변 수공간과 경관적 어울리는 수양벚나무 검토	◦ 저수지측 경계부에 수양벚나무 식재	반영
8	◦ 주차장에서 건물을 바라볼 때 주변환경과 어울리며 시각적차폐가 이루어지고 측면부 조경과의 조화로운 식재계획 권장	◦ 전면부에 목백합 식재	반영
9	◦ ‘미국농가 개량형 창고’ 형태의 디자인컨셉과 신청지와 조화롭게 어울리지 않으므로 자연재료 및 자연색상을 적용하여 이질감이 없도록 할 것 ◦ 지붕은 코발트블루 색상 적용하지 아니할 것	◦ 자은 뮤지엄파크 및 관광인프라와 자연적 재료, 색상을 색채계획 수립	반영
10	◦ ‘자은 땅콩랜드’ 명칭이 적합하지 않으므로 명칭변경 필요	◦ 반영하겠음.	반영
11	◦ 바닥포장계획에서 고압블럭(보도)의 색상예시의 핑크/레드 계열대신 베이지/갈색 계열로 수정할 것	◦ 바닥포장 고압블럭(보도)의 색상을 베이지/갈색 계열로 변경	반영

2024. 9 . 30 .

신청인 : 신안군 (인)

검토자 : 부위원장 윤영석



신안군수 귀하

신안군 1004섬길역[자은 땅콩랜드] 신축공사 [공공디자인심의 조치계획서]

전남 신안군 자은면 백산리 633-70번지일원

2024. 9.

2024년 제2회 신안군 경관심의 의결사항에 대한 조치계획

■ 안건: 신안군 1004섬길역 (자은 땅콩랜드)신축공사

제시 의견	조치 계획	반영 여부
-창고형 복합문화공간 위치에서 반경 400~500m 인근의 이정표나 홍보물 설치	=>반경 500m 인근 진입로의 기존 이정표 사인물에 자은 땅콩랜드사인물 설치	반영
-건물 부출입구에서 수석정원 방향 보행로 조성 및 산책공간 확보	=> 부출입구에서 수석정원 및 저수지방향으로 보행로(경사로) 조성함	반영
-땅콩랜드 건축계획시 유지관리 할수 있는 관리사무실 설치 검토	=> 유지관리용 사무실을 건물 2층 내실 R-1에 설치	반영
-색채계획은 상위계획인 전남 경관 기본계획의 색채가이드라인 및 군 경관조례에 의거한 색채계획 수립	=>전남 색채가이드라인 및 군 색채계획 적용	반영
-색채 제시는 섬의 환경을 고려하여 저채도 및 저명도 색채활용하고 먼셀 색상표 제시	=> 섬의 환경을 고려한 저채도, 저명도의 먼셀색상표 계획	반영
-조경식재 계획시 동북쪽 미 식재지(잔디부분)와 경관적으로 어울리는 수종의 목백합 식재검토	=> 잔디영역과 어울리는 목백합 식재	반영
-저수지 쪽 경계부에 주변 수공관과 어울리는 수양벚나무 검토	=> 저수지측 경계부에 수양벚나무 식재	반영
-주차장에서 건물을 바라볼때 주변환경과 어우러지며, 시각적 차폐가 이루어지고 측면부 조경과의 조화로운 식재계획 권장	=> 전면부에도 시각적 차폐 및 주변과 조화로운 목백합 식재	반영

2024년 제2회 신안군 경관심의 의결사항에 대한 조치계획

■ 안건: 신안군 1004섬길역 (자은 땅콩랜드)신축공사

제시 의견	조치 계획	반영 여부
- '미국 농가의 개량형 창고' 형태의 디자인컨셉과 신청지가 조화롭게 어울리지 않으므로 자연재료 및 자연색상을 적용하여 이질감이 없도록 할것	=> 자은 뮤지엄파크 및 관광인프라와 어우러지고 자연적재료, 색상을 반영한 색채계획 수립	반영
- '자은 땅콩랜드' 명칭이 적합하지 않으므로 명칭변경 필요	=> 명칭 반영하겠음	반영
- 바닥포장계획에서 고압블럭(보도)의 색상 핑크/레드 계열 대신 베이지/갈색 계열로 수정할것	=> 바닥포장 고압블럭(보도)의 색상을 베이지/갈색 계열로 변경	반영

2024. 9. .

회사명: 가람 건축사사무소 (인)

검토자: 신안군 경관위원회

부위원장: 윤 영 석



신안군수 귀하

경관심의 조치계획-1

번호	제시 의견	조치 계획	반영 여부
1	-창고형 복합문화공간 위치에서 반경 400~500m 인근의 이정표나 홍보물 설치	=>반경 500m 인근 진입로의 기존 이정표 사인물에 자은 땅콩랜드사인물 설치	반영
11	-‘자은 땅콩랜드’ 명칭이 적합하지 않으므로 명칭변경 필요	⇒ 명칭 반영하겠음.	반영

전



후



경관심의 조치계획-1

번호	제시 의견	조치 계획	반영 여부
1	-창고형 복합문화공간 위치에서 반경 400~500m 인근의 이정표나 홍보물 설치	=>반경 500m 인근 진입로의 기존 이정표 사인물에 자은 땅콩랜드사인물 설치	반영
11	-‘자은 땅콩랜드’ 명칭이 적합하지 않으므로 명칭변경 필요	⇒ 명칭 반영하겠음	반영

전



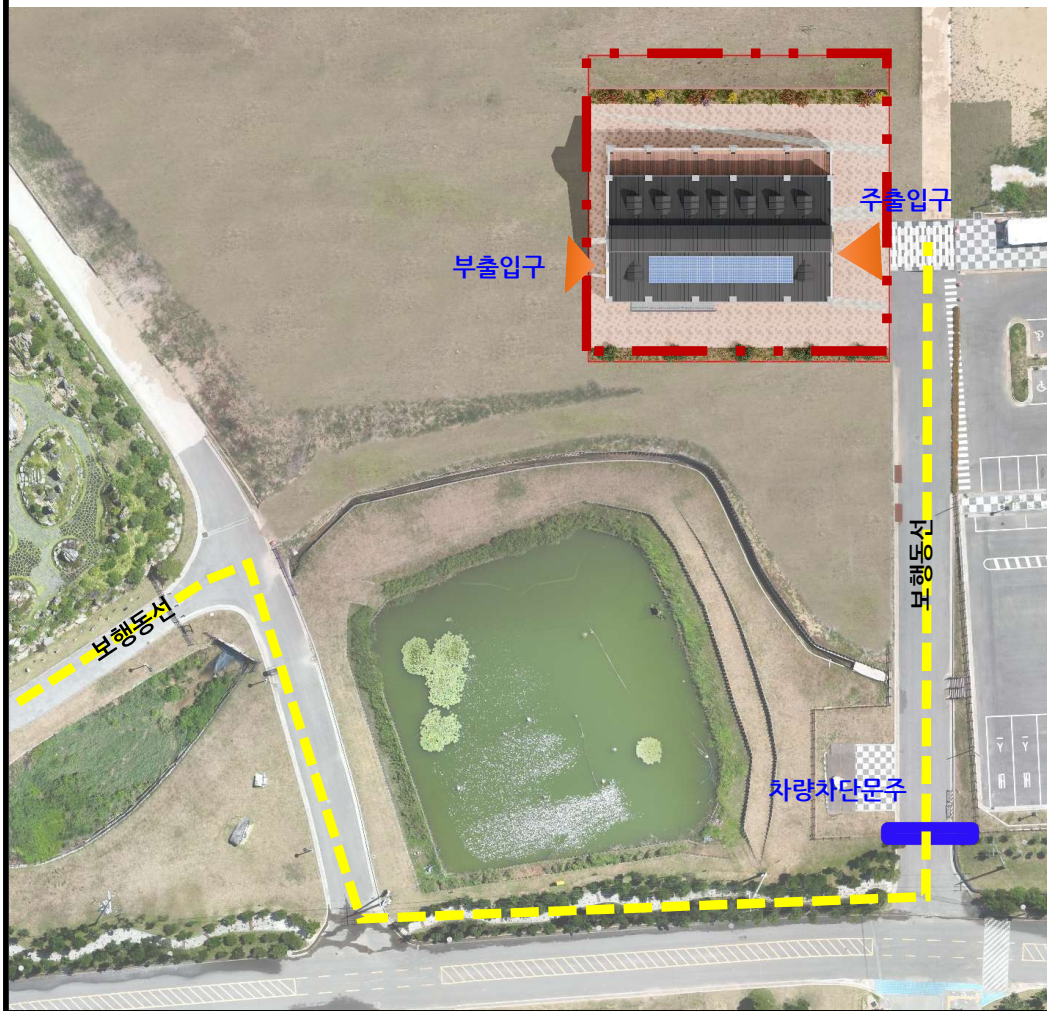
후



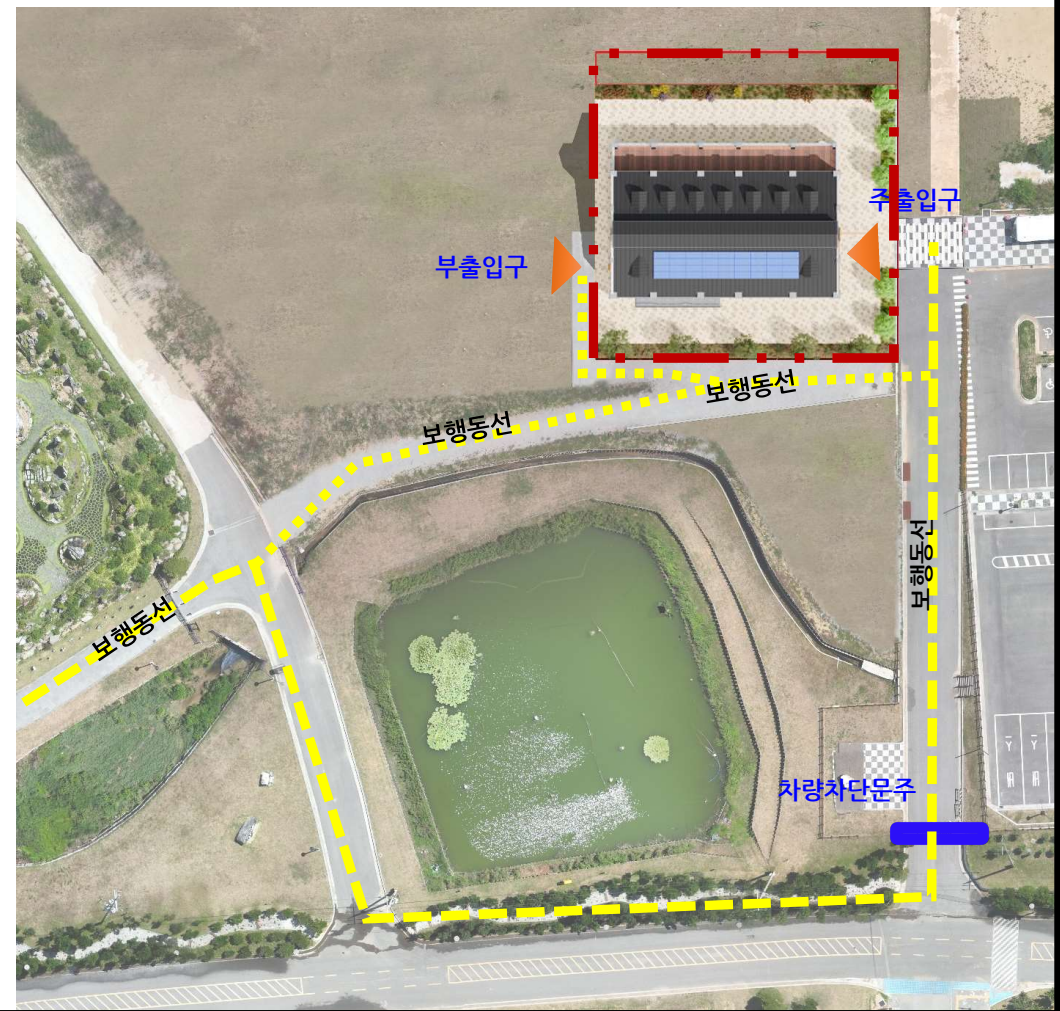
경관심의 조치계획-2

번호	제시 의견	조치 계획	반영 여부
2	-건물 부출입구에서 수석정원 방향 보행로 조성 및 산책공간 확보	⇒ 부출입구에서 수석정원 및 저수지방향으로 보행로(경사로) 조성함	반영

전



후



경관심의 조치계획-3

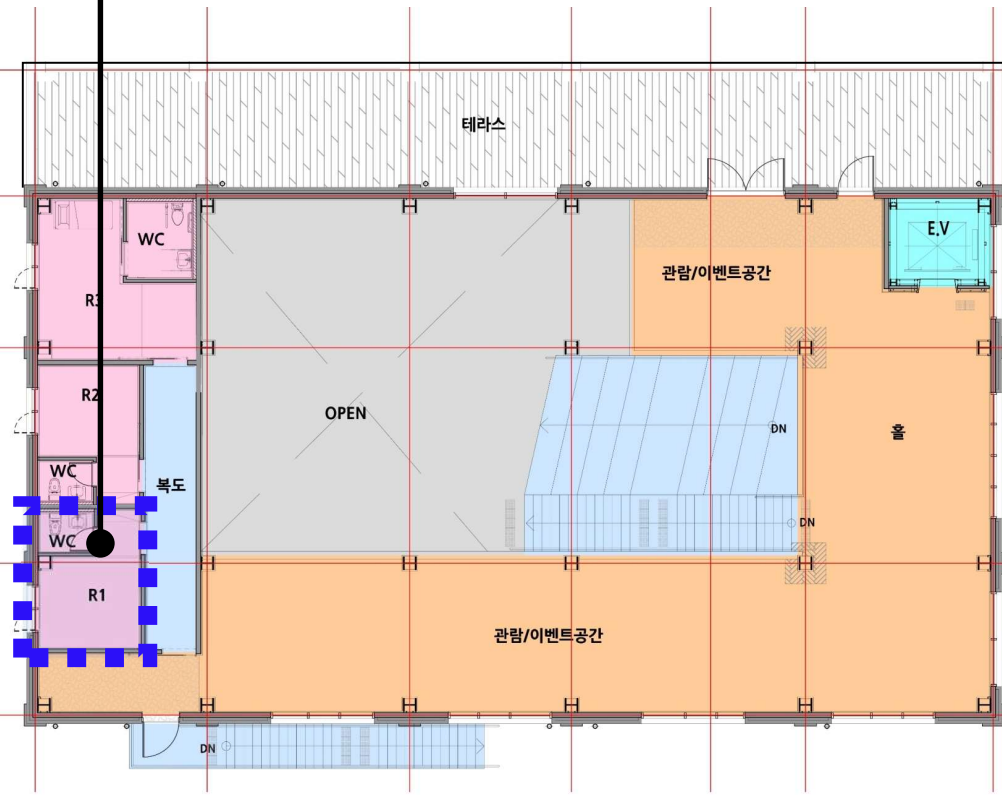
번호	제시 의견	조치 계획	반영 여부
3	-땅콩랜드 건축계획시 유지관리 할수 있는 관리사무실 설치 검토	=> 유지관리용 사무실을 건물 2층 내실 R-1에 설치	반영

전

후

기존 내실R-1

관리사무실로 변경



2층 평면도



2층 평면도

경관심의 조치계획-4

번호	검토 의견	조치 계획	반영 여부
4	-색채계획은 상위계획인 전남 경관 기본계획의 색채가이드라인 및 군 경관조례에 의거한 색채계획 수립	=>전남 색채가이드라인 및 군 색채계획 적용	반영
5	-색채 제시는 섬의 환경을 고려하여 저채도 및 저명도 색채활용하고 먼셀 색상표 제시	=> 섬의 환경을 고려한 저채도, 저명도의 먼셀색상표 계획	반영
9	-‘미국 농가의 개량형 창고’ 형태의 디자인컨셉과 신청지가 조화롭게 어울리지 않으므로 자연재료 및 자연색상을 적용하여 이질감이 없도록 할것	=>자은 뮤지엄파크 및 관광인프라와 어우러지고 자연적재료, 색상을 반영한 색채계획 수립	반영

전

A. 지역환경색채

- 사업대상지 주변의 인공색과 자연색의 분포를 컬러메쉬법을 통해 분석 실시
- 자연경관과 인공경관이 혼재된 복합적인 경관으로 자연색은 BG, YR계열, 인공색은 YR계열이 주류를 이룸



B. 자연색



- 대상지주변은 B계열의 바다, YR계열의 황토색, G계열의 자연계 색채가 주류
- 섬의 인공색을 완화할수 있는 자연적인 색채계획

C. 인공색

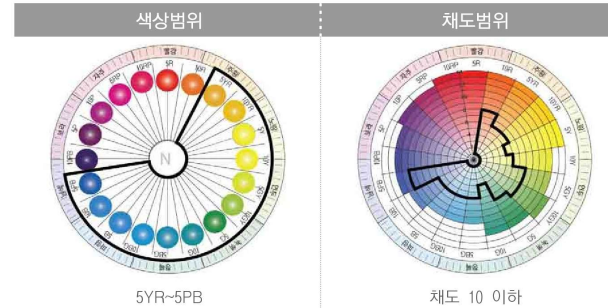


- 대상지 주변의 건축색채는 중명도, 저채도 색채가 주류
- 주로 PB계열의 색채가 보조색 및 강조색으로 이용

후

A. 지역환경색채

- 사업대상지 주변의 인공색과 자연색의 분포를 컬러메쉬법을 통해 분석 실시
- 자연경관과 인공경관이 혼재된 복합적 섬지역의 경관



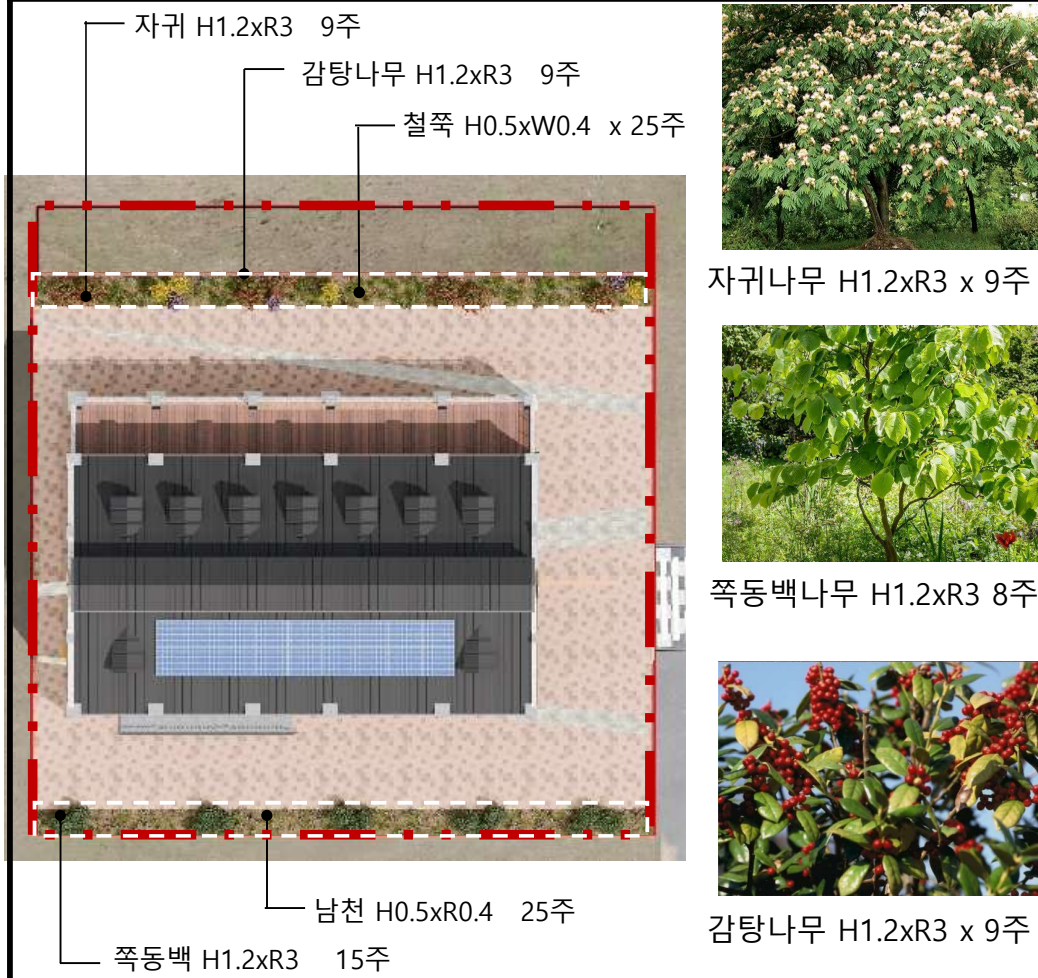
주조색	보조색	강조색
명도 70이상/ 채도 40이하	명도 5.5이상 채도 4.5이하 (블루계열은 채도 6 이하까지 허용)	-
60% 이상	10~40%	10% 이내
<div> <div>L*a*b* 81.25 1.91 6.81 10YR 8/1</div> <div>L*a*b* 39.26 6.5 12.29 3.75Y 8/2</div> <div>L*a*b* 88.54 -4.02 7.79 5GY 8/1</div> <div>L*a*b* 75.94 -6.36 6.03 3.75BG 7/2</div> </div> <div> <div>L*a*b* 70.8 -4.59 -1.61 10BG 7/1</div> <div>L*a*b* 90.21 -3.21 -2.09 5B 9/1</div> <div>L*a*b* 80.35 -3.32 -2.03 5B 8/1</div> <div>L*a*b* 90.21 -2.38 -5.5 10B 9/1</div> </div> <div> <div>L*a*b* 70.8 -4.59 -1.61 10BG 7/1</div> <div>L*a*b* 90.21 -3.21 -2.09 5B 9/1</div> <div>L*a*b* 80.35 -3.32 -2.03 5B 8/1</div> <div>L*a*b* 90.21 -2.38 -5.5 10B 9/1</div> </div>	<div> <div>L*a*b* 70.78 7.32 23.97 8.75YR 7/4</div> <div>L*a*b* 60.97 7.8 25.58 8.75YR 6/4</div> <div>L*a*b* 70.88 3.33 26.46 1.25Y 7/4</div> <div>L*a*b* 30.88 1.41 13.53 2.5Y 5/2</div> <div>L*a*b* 61.35 -1.52 28.53 5Y 8/4</div> </div> <div> <div>L*a*b* 81.95 -6.75 7.84 5Y 6/1</div> <div>L*a*b* 81.95 -5.75 7.84 10Y 6/1</div> <div>L*a*b* 81.95 -5.75 7.84 1.25GY 6/2</div> <div>L*a*b* 81.95 -5.75 7.84 10G 6/1</div> <div>L*a*b* 81.95 -5.75 7.84 10B 6/4</div> </div> <div> <div>L*a*b* 81.95 -6.75 7.84 5Y 6/1</div> <div>L*a*b* 81.95 -5.75 7.84 10Y 6/1</div> <div>L*a*b* 81.95 -5.75 7.84 1.25GY 6/2</div> <div>L*a*b* 81.95 -5.75 7.84 10G 6/1</div> <div>L*a*b* 81.95 -5.75 7.84 10B 6/4</div> </div>	<div> <div>L*a*b* 81.95 -6.75 7.84 2.5YR 6/4</div> <div>L*a*b* 81.95 -6.75 7.84 10YR 3/4</div> <div>L*a*b* 81.95 -6.75 7.84 2.5Y 3/2</div> <div>L*a*b* 81.95 -6.75 7.84 5Y 3/1</div> <div>L*a*b* 81.95 -6.75 7.84 3.75GY 5/8</div> </div> <div> <div>L*a*b* 81.95 -6.75 7.84 7.5B 5/8</div> <div>L*a*b* 81.95 -6.75 7.84 7.5B 3/2</div> <div>L*a*b* 81.95 -6.75 7.84 1.25PB 7/6</div> <div>L*a*b* 81.95 -6.75 7.84 5PB 5/8</div> <div>L*a*b* 81.95 -6.75 7.84 5PB 4/10</div> </div>

- 섬의 환경을 고려한 저채도, 저명도의 먼셀색상표 색상 적용
- 전라남도 경관 색채가이드라인 및 군경관색채 적용

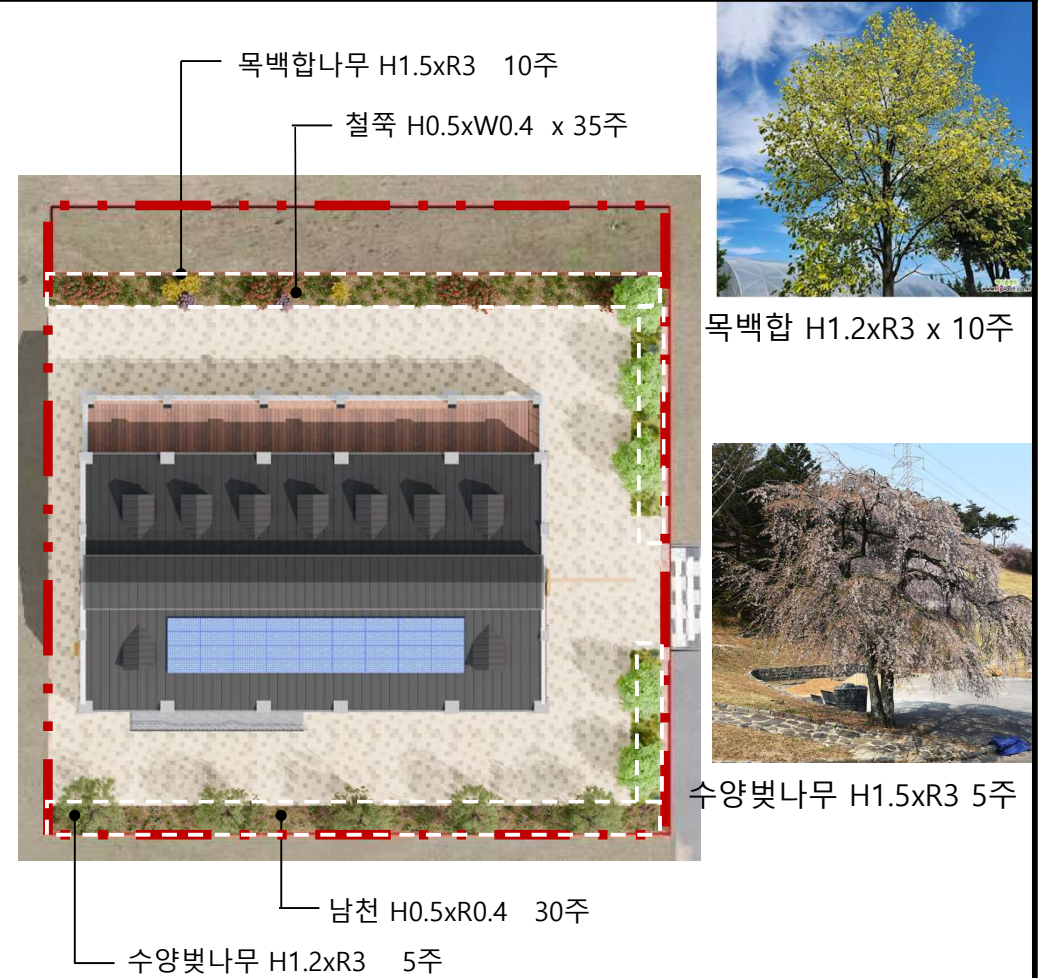
경관심의 조치계획-5

번호	검토 의견	조치 계획	반영 여부
4	-색채계획은 상위계획인 전남 경관 기본계획의 색채가이드라인 및 군 경관조례에 의거한 색채계획 수립	=>전남 색채가이드라인 및 군 색채계획 적용	반영
5	-색채 제시는 섬의 환경을 고려하여 저채도 및 저명도 색채활용하고 먼셀 색상표 제시	=> 섬의 환경을 고려한 저채도, 저명도의 먼셀색상표 계획	반영
9	-'미국 농가의 개량형 창고' 형태의 디자인컨셉과 신청지가 조화롭게 어울리지 않으므로 자연재료 및 자연색상을 적용하여 이질감이 없도록 할것	=>자은 뮤지엄파크 및 관광인프라와 어우러지고 자연적재료, 색상을 반영한 색채계획 수립	반영

전



후



경관심의 조치계획-6

번호	검토 의견	조치 계획	반영 여부
11	-바닥포장계획에서 고압블럭(보도)의 색상 핑크/레드 계열 대신 베이지/갈색 계열로 수정할것	⇒ 바닥포장 고압블럭(보도)의 색상을 베이지/갈색 계열로 변경	반영
전		후	
